

POWER-SPREAD

pro⁺

QUALITÄT. STABILITÄT. FLEXIBILITÄT.

HB BRANTNER





DER PROFI

Profistreuer

Die langjährige Erfahrung in der Streuwerkentwicklung, die massive Konstruktion der Streuwerkskomponenten und die Verwendung von hochwertigsten Komponenten machen das BRANTNER CSP2-2-Streuwerk zu einem perfekten Instrument für die Ausbringung von allen Streugütern. Vom Festmist über Kompost zu Kalk - in jedem Bereich ein perfektes Streubild.

+ KOMMT MIT ALLEM KLAR

- Streuwerk aus eigener Fertigung
- Streuteller Ø 1.000 mm mit 6 verstellbaren Streuschaufeln
- Hauptantriebsstrang mit 45 mm Antriebswelle
- durchgehende Förderkettenwelle Ø 65 mm aus hochfestem Stahl
- Rahmenlängsträger aus Doppel-C-Pressprofilen
- exzellenter Korrosionsschutz dank KTL-Pulver Oberflächentechnik



6-Stern-Kettenrad für verminderten Verschleiß an der Kratzbodenkette



Stabilatorseitenwände in 2 Richtungen mit dem Rahmen verschraubt



Streuteller aus 10 mm Hardox und 6 verstellbaren Streuschaufeln



Streuwerk

2 Fräsrollen mit 650 mm Durchmesser

Zusatzausstattung Streuwerk

- 01 Kardanantrieb
- 02 Automatische Rollenketten-schmierung (nur bei Kettenantrieb)
- 03 Grenzstreueinrichtung, auch nachrüstbar
- 04 Gummiabdichtung mit Stauschieber



Besonderheiten



CSP2-2 Kompost Streuwerk Profi aus eigener Fertigung. **100 % Made in Austria**



2 Streuteller mit 1000 mm Durchmesser und 6 verstellbaren Streuschaufeln



Kettenantrieb der unteren Fräsrolle mit 1-Zoll Duplexkette und der oberen Fräsrolle mit 5/4 Zoll Kette



Hydraulische Abdeckhaube mit Kunststoffverschleißplatten

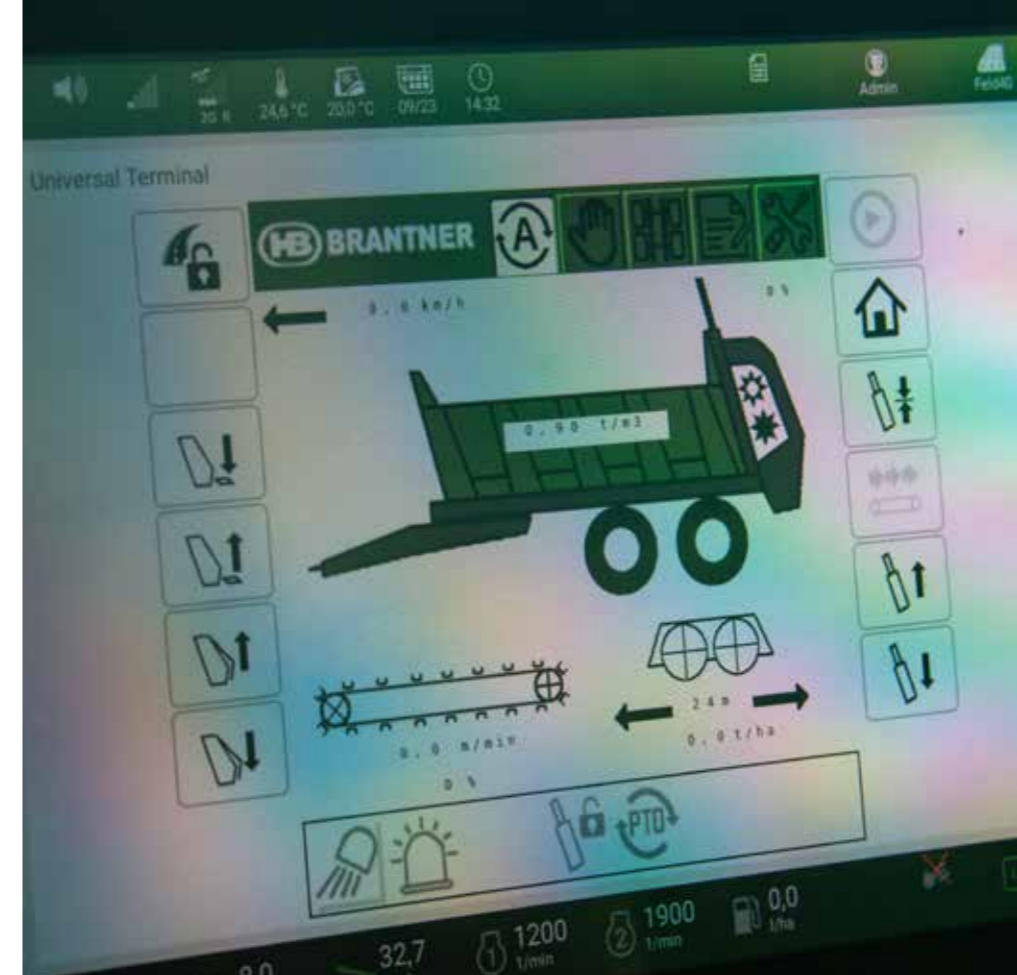


Horizontal und vertikal verstellbare Fremdkörperklappe



Steuerung

Serienmäßig werden die Streuer der Type PSP+ mit einem LS (Load Sensing) Hydraulikblock ausgestattet. Neben der stufenlos verstellbaren Ansteuerung des Kratzbodens werden zudem auch noch die Funktionen Stauwand, Abdeckhaube und (sofern vorhanden) die Grenzstreueinrichtung angesteuert.



Terminal
funktional gestaltete
Bedienoberfläche

Die ISOBUS Steuerung ermöglicht eine noch komfortablere Bedienung des Profistreuers im täglichen Einsatz. Alle notwendigen Informationen sowie Steuerungsmöglichkeiten sind auf einem Blick auf dem Traktor-Terminal einsehbar.



elektronische Bedienungseinheit

Ist die genaue Dichte des Streugutes nicht bekannt, so ist die Wiegeeinrichtung ein gutes Instrument zur Kalibrierung der automatisierten Ausbringmengenregelung. In diesem Fall wird die Waage direkt mit der ISOBUS Steuerung verknüpft. Die Steuerung vergleicht dann die theoretisch ausgebrachte Menge an Streugut mit der tatsächlichen ausgebrachten Menge. Tritt eine Abweichung auf, wird die Kratzbodengeschwindigkeit automatisch angepasst.

Wiegeeinrichtung



Neben der automatisierten Ausbringmengenregelung bietet die Steuerung noch weitere Features zur Ablaufsteuerung, wo mehrere hydraulische und elektrische Funktionen nacheinander automatisiert ausgeführt werden. Damit bringt die Brantner ISOBUS Steuerung maximalen Komfort bei höchster Schlagkraft.

ISOBUS Steuerung



Der Stabilisatoraufbau überzeugt durch seine robuste Konstruktion. Schräg ausgeführte Wände mit glatter Innenfläche sorgen für mehr Ladevolumen und erleichtern die Entladung. Ideal für anspruchsvolle Einsätze. Serienmäßig beträgt die Aufbauhöhe 1.200 mm.



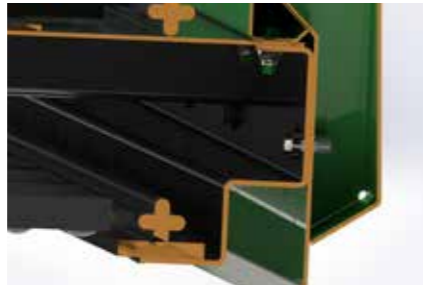
Rundstahlkette (14x50 mm), Bruchlast 24,6 t je Kettenstrang, Kratzbodenleisten aus hochfestem U-Stahl (60x30x6 mm), mit Kette verschraubt

Aufbau

Kratzboden



Aufsatzwände
Unsere Aufsatzwände sind in Höhen von 400-600 mm erhältlich.



verschraubte Seitenwände
in 2 Richtungen mit dem Rahmen verschraubt



absolut glatt
nach hinten konischer Aufbau zur leichteren Entladung



Kratzbodenantrieb
hydraulisch über Ölbadgetriebe und hydraulische Überlastsicherung



Kettenstränge
mit Flachgliederkette anstatt Rundstahlkette (Option)



Kettenspanner
federbelastet mit Anzeige an der Stirnwand



Schutzkante
Bei der Beladung wird die Ladekante mit einer Kunststoffverschleißleiste gegen Beschädigungen geschützt.



Schräge Stauwand
bessere Ausnutzung des Ladevolumens und perfektes Streubild von Anfang an



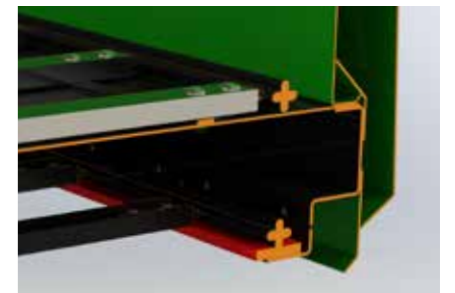
Stauwandanzeige
an der Stirnwand mit versteckter Seilführung schützt vor Schmutzablagerungen und Funktionsstörungen



6-Stern Kettenrad
von Brantner für verminderten Verschleiß (Kettenabwinkelung ca. 30°) an der Kratzbodenkette



5-Stern Kettenrad
bei vielen Mitbewerbern (Kettenabwinkelung ca. 36°)



Kettenrücklauf
erfolgt auf Kunststoffgleitschienen und sorgt für einen verminderten Verschleiß am Rahmen und der Kratzbodenkette



Fahrgestell

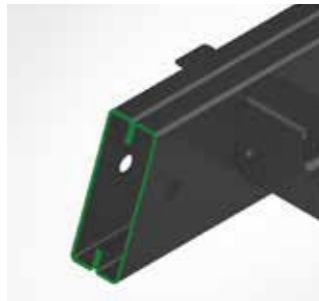
Fahrgestellrahmen aus geschlossenem Doppel-C-Pressprofilrahmen für höchste Verdrehstabilität, Biegefestigkeit, sowie hervorragende Verwindungseigenschaften.

Achsrahmen mehrfach innen und außen doppelt verschraubt - Austausch einfach möglich.

Die vordere Antriebswelle ist in die Deichsel integriert und bietet somit immer eine optimale Ausrichtung der Gelenkwelle.

Die Anhängenhöhe ist serienmäßig stufenlos über Spindeln verstellbar und für Oben- oder Untenanhängung durch eine 180° Drehung geeignet.

Die Nachrüstung einer hydraulisch gefederten Zugeinrichtung ist möglich.



Doppel-C-Fahrgestellrahmen



mehrfach verschraubter Achsrahmen



Anhängenhöhe über Spindeln verstellbar



integrierte Antriebswelle



Oben- und Untenanhängung



optional hydraulisch gefederte Deichsel



32 to Federaggregat mit verstärkter Ausgleichswippe

Das absolute Top-Modell im Profi-Segment. Exzellentes Federungsverhalten, welches die Ladung und das Fahrzeug gegen Schläge und Stöße schont.

Federung



Federstabilisator
sehr zu empfehlen bei Lenkachse (nur bei Parabelfederung möglich)



versetztes Tandemaggregat
Federung bei Lenkachse angepasst, bessere Standsicherheit und Reduzierung der Wankneigung



Hydraulikfederung
höchstmögliche Kurven- und Hangstabilität

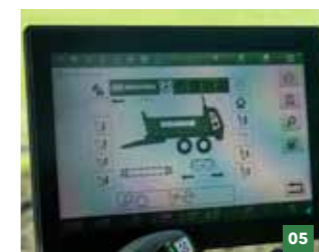


HP Premium Steuerung
Liftachse, Anfahrhilfe, etc.

Technische Daten

Modelle	Power-Spread pro+		
	TA 18060	TA 20069	TA 24078
Gesamtgewicht	18.000-21.000 kg	20.500-24.000 kg	24.000 kg
Eigengewicht	9.000 kg	9.500 kg	10.500 kg
Stützlast	2.000-3.000 kg	2.500-4.000 kg	4.000 kg
Gesamtlänge	8.980 mm	9.880 mm	10.780 mm
Gesamtbreite	2.550 mm	2.550 mm	2.850 mm
Ladehöhe	2.750 mm	2.750 mm	2.850 mm
Plateaugröße	4.900 x 1.980/2.070 mm	5.800 x 1.980/2.070 mm	6.700 x 1.980/2.070 mm
Bordwandhöhe	1.200 mm	1.200 mm	1.200 mm
Ladevolumen / mit AW	11,9 m ³ AW 500 16,9 m ³	14,1 m ³ AW 600 21,1 m ³	16,3 m ³ AW600 24,4 m ³
Streuwerk Serie	CSP2-2 mit Kettenantrieb		
Streuwerk Optional	CSP2-2 mit Kardanantrieb		
Durchgangshöhe	1.550 mm	1.550 mm	1.550 mm
Achsvierkant	120 mm	150 mm	150 mm
Spur	2.000 mm	2.000 mm	2.100 mm
Abstützung	Sattelstützwinde	Sattelstützwinde	Sattelstützwinde
Leistungsbedarf	90 kW	110 kW	140 kW
Serienbereifung	560/60 R 22.5 161 D	560/60 R 22.5 161 D	650/55 R 26.5 169 D

Zusatzeinrichtungen



- 01 Grenzstreueinrichtung
- 02 LED-Arbeitsscheinwerferpaket
- 03 Untenanhängung
- 04 Elektrische Zentralschmieranlage
- 05 ISOBUS-Steuerung
- 06 Fuhrenzähler inkl. Betriebsstundenzähler

- 07 Hydraulischer Stützfuß
- 08 Hydraulisch gefederte Zugeinrichtung
- 09 Automatische Rollenkettemschmierung
- 10 Aufsatzwände
- 11 Hydraulische Lenkachse
- 12 Flanschzugöse K80

Kontakt

ZENTRALE

HANS BRANTNER & SOHN Fahrzeugbau GesmbH

KR Hans Brantner-Straße 8
2136 Laa an der Thaya
T +43 (0) 2522 2511-0
fahrzeugbau@hb-brantner.at
www.hb-brantner.at

ÖSTERREICH

Christian Hölzl
NÖ
T +43 (0) 699 125 110 05
christian.hoelzl@hb-brantner.at

Tobias Schoissengeyer
OÖ
T +43 (0) 699 125 110 04
tobias.schoissengeyer@hb-brantner.at

Andreas Fraidl
STMK, S, K, T, V
T +43 (0) 699 125 110 06
andreas.fraidl@hb-brantner.at

DEUTSCHLAND

Pion-Tech Werksvertretung
Michael Piontek
DEUTSCHLAND OST

Gnoiener Chaussee 9d
18195 Tessin
T +49 (0) 160 38 48 237
michael@pion-tech.de

DEUTSCHLAND

DIETER KRESS GMBH
Martin Kress
BAYERN, BADEN-WÜRTTEMBERG,
SACHSEN, SACHSEN-ANHALT
SÜDLICH A2

Schadstraße 22, 89077 Ulm
T +49 (0) 731 353 77
F +49 (0) 731 353 76
kress@hb-brantner.de

BIBER GMBH & CO. KG
Christian Rabe, Thomas Biber,
Holger Wolter
NIEDERSACHSEN OST, BREMEN

Am Amtgarten 26
30982 Pattensen
T +49 (0) 5102 9194 - 0
F +49 (0) 5102 9194 - 40
info@biber-werksvertretungen.de

BRINKMANN TECHNIK
GMBH & CO. KG
Reinhold Bruns,
Christian Brinkmann
NORDRHEIN-WESTFALEN

Stauverbrink 3-7
48308 Senden-Bösensell
T +49 (0) 2536 344 644
F +49 (0) 2536 344 646
info@brinkmann-technik.de

FRANK HENRICH
Kommunal- u. Landtechnik
Werksvertretungen e.K.
Frank Henrich
HESSEN, THÜRINGEN
Mudersbacher Straße 1
35644 Hohenahr - Altenkirchen
T +49 (0) 6444 - 9220211
F +49 (0) 6444 - 9220213
henrich-werksvertretungen@t-online.de

BUNJES GMBH & CO. KG
LANDMASCHINEN
Jannik Bunjes
NIEDERSACHSEN WEST

Brakland 4
26203 Wardenburg OT Littel
T +49 (0) 4407 7166 - 41
F +49 (0) 4407 7166 - 45
jannik.bunjes@bunjes-littel.de

SCHWEIZ

AGRAR LANDTECHNIK AG

Hauptstraße 68
8362 Balterswil
T +41 (0) 52 631 16 00
info@agrar-landtechnik.ch

Oberflächentechnik. KTL & Pulver.

VORTEILE AUF EINEN BLICK

- exzellenter Korrosionsschutz außen und innen
- verbesserte mechanische Belastbarkeit
- umweltfreundliche Technologie durch Pulverkreislaufsystem
- Energiebedarfsdeckung durch 2 Megawatt Photovoltaik Anlage

Produkte, die dauerhaft extremen Bedingungen ausgesetzt sind, erfordern höchste Lackqualität mit exzellentem Korrosionsschutz. Gemeinsam mit dem Lackspezialisten Kansai Helios haben wir unsere Oberflächentechnikanlage auf den neuesten Stand der Technik gebracht. Seit 2020 ist BRANTNER der einzige Hersteller, der eine KTL-Beschichtung (Kathodische Tauchlackierung) anbietet. Diese Technologie gewährleistet nicht nur einen hervorragenden Korrosionsschutz und damit eine herausragende Produktqualität, sondern setzt auch neue Maßstäbe in der umweltfreundlichen Prozesstechnologie.

SO ENTSTEHT KTL-PULVER-QUALITÄT.

- automatisiertes Granulatstrahlen
- automatische Nass-Chemische Reinigung
- Kathodische Tauch-Lackierung (KTL)
- Trocknung bei 160 - 180 Grad
- automatisierte PULVERBESCHICHTUNG
- Trockner bei 160 - 180 Grad



Strahlen
mechanische Vorbehandlung für saubere und homogene Oberflächen



Vorbehandlung & KTL
12 Tauchvorgänge zur chemischen Reinigung und anschließende KTL-Beschichtung



Pulver
automatische Pulverbeschichtung



FAHRZEUGBAU

HALLENBAU

STAHLBAU

OBERFLÄCHENTECHNIK

QUALITÄT. STABILITÄT. FLEXIBILITÄT.



QUALITÄT.

Modernster Fertigungsprozess mit Laserschneidzentren, Roboterschweißanlagen, der „High End“ Oberflächentechnik, der Linienmontage sowie mehrerer Qualitätskontrollen und dem finalen Test am Bremsenprüfstand sorgen für höchste Produktqualität.

STABILITÄT.

Die Stabilität des Produkts garantiert Stabilität im Werterhalt. Und das über Jahrzehnte!

FLEXIBILITÄT.

Die herausragende Qualität und die individuelle Fertigung nach Kundenwünschen machen jedes Produkt von BRANTNER Fahrzeugbau zu einem Unikat, das Maßstäbe setzt.

Werte über Grenzen hinweg.