

# BENNE BASCULANTE MONOCOQUE POWER-TUBE plus<sup>+</sup>

QUALITÉ. STABILITÉ. FLEXIBILITÉ.

**HB BRANTNER**







## Benne basculante monocoque

Le transport joue un rôle clé dans l'agriculture moderne. Les exigences sont claires : une utilisation simple, un grand volume de chargement ainsi qu'un chargement et un déchargement rapides et sans effort. C'est précisément ce qui caractérise les bennes basculantes BRANTNER depuis toujours.

Grâce à ses parois intérieures lisses et à sa porte arrière hydraulique de série, la benne Power-Tube plus+ s'avère également idéale pour de nombreux autres travaux agricoles.

### + UNE STABILITÉ OPTIMALE, QUELLES QUE SOIENT LES CONDITIONS

- 10 ans de garantie sur le châssis
- Vérins de levage chromés dur
- Paliers de basculement à rotule largement espacés
- Fond de benne en une seule pièce
- Porte arrière hydraulique avec crochet de verrouillage par le haut
- Grande stabilité grâce à une suspension sous les essieux et un large entraxe de ressorts
- Profils de caisson robustes

# UN VÉRITABLE MIRACLE D'ESPACE



TA 14045/2 PT+  
avec 2 vérins de basculement pour une stabilité de basculement optimale



TA 20053/2 PT+  
avec auge conique, en tôle d'acier continue de 4 mm d'épaisseur



TA 24080/2 PT+  
longueur de benne 8000 mm, de série avec suspension pneumatique et abaissement automatique de la benne



TR 34080/2 PT+  
34 to de poids total, sur demande avec direction forcée hydraulique-mécanique ou électrique



# Benne Halfpipe pour charges lourdes

Quand l'équipement de série dépasse toutes les attentes. Chez BRANTNER, nos bennes ne se contentent pas de répondre aux exigences : elles surpassent les attentes. Grâce à des standards de production stricts, nous garantissons une qualité durable – fidèle à la promesse du « Made in Austria ».

## + STABILITÉ ET SÉCURITÉ ACCRUES

- Benne en Hardox/Quard 450 de 6 mm, résistant à l'usure
- Vérin frontal chromé dur
- Châssis à profilé en double C
- Distance maximale entre les supports de basculement
- Ouverture hydraulique de la porte arrière avec fonction pendulaire
- Suspension du timon et ressorts paraboliques
- Protection anti-encastrement rabattable
- Conduite hydraulique supplémentaire pour descente rapide



Vérin frontal chromé dur pour une force de levage particulièrement élevée et un angle de basculement supérieur à 50 degrés



Porte pendulaire hydraulique BPW – Suspension pendulaire avec essieux renforcés ouverture hydraulique arrière à double effet avec double fonction



Essieu pendulaire BPW avec axes renforcés profil carré 150 x 20 mm, freins 410 x 180 mm



## + STABLE ET SOLIDE

- Benne en acier de 6 mm d'épaisseur
- Surface de chargement conique
- Avec rehausses en option
- Hauteur de la benne : 1000 mm
- Essieu renforcé pour 32 tonnes
- Œillet de traction K 80 pour une charge de support maximale de 4 t



TA 22053/2 XPT+ entièrement en acier de 6 mm d'épaisseur, hauteur 1000 mm



Benne conique pour un déchargement facilité du matériel



TA 22065/2 XPT+ essieux renforcés avec suspension 32 tonnes, œillet d'attelage K 80 pour charge d'appui de 4 tonnes

# X-POWER-TUBE



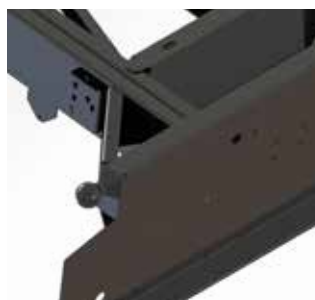
# Châssis

## Garantie de 10 ans sur le châssis

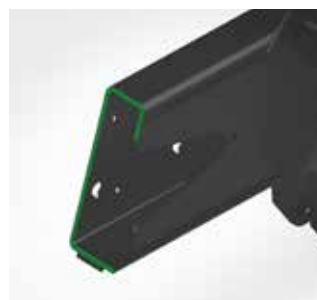
Les châssis sont fabriqués en profilés pressés en double-C ou en G.

Le cadre fermé en profilé pressé double-C offre une stabilité maximale à la torsion, une résistance élevée à la flexion ainsi que d'excellentes caractéristiques de résistance à la déformation.

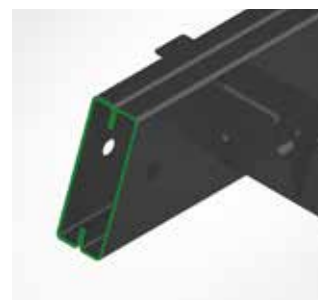
Fabrication 100 % interne sur des installations de soudage robotisées ultramodernes.



**Palier de basculement à rotule**



**Cadre en G**



**Cadre en double profilé C**



**Direction forcée hydraulique et mécanique**



**Direction forcée électrique**



**Essieu suiveur**



**Suspension 32 t**  
avec balancier de compensation renforcé



**Stabilisateur à ressort**  
fortement recommandé pour l'essieu directeur (uniquement possible avec suspension à ressorts paraboliques)



**Suspension pneumatique**  
avec bras de guidage à deux lames pour une stabilité optimale et une excellente aptitude au tout-terrain



**Suspension hydraulique**  
pour une stabilité maximale dans les virages et les pentes



**Commande HP Premium**  
essieu relevable, aide au démarrage, etc. (suspension hydraulique)



**Groupe tandem décalé**  
suspension adaptée pour l'essieu directeur, meilleure stabilité et réduction du roulis

# Suspension

Le modèle haut de gamme absolue dans le segment professionnel. Excellent comportement de suspension qui protège le chargement et le véhicule contre les coups et les chocs.

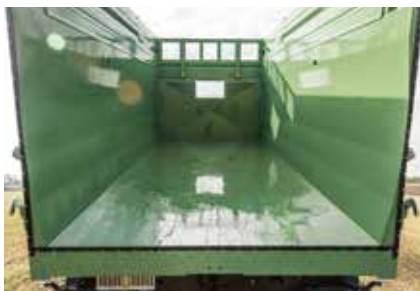


Les exigences sont clairement définies : une utilisation simple, un grand volume de chargement ainsi qu'un chargement et un déchargement rapides et sans problème. Ces propriétés caractérisent depuis toujours nos bennes BRANTNER.

## Superstructure



Protection contre les éclaboussures réglable pour une adaptation optimale



Benne conique avec surfaces intérieures absolument lisses

Porte arrière hydraulique et benne conique de série pour un confort d'utilisation optimal et un glissement sûr du chargement



Rehausse rabattables la porte arrière hydraulique peut être ouverte lorsque les parois de rehausse sont rabattues



Rehausse rabattable hydrauliquement au choix sur le côté gauche ou droit



Paroi frontale rabattable hydrauliquement



Glissière pour un déchargement en douceur via une glissière rabattable sur le côté



Parois divisées pour une meilleure stabilité de la benne



Innovation de Brantner fonction pendulaire à commande hydraulique pour l'ouverture et la fermeture de la paroi latérale

### + UNE QUALITÉ QUI CONVAINC

- Une construction robuste
- Des possibilités d'utilisation flexibles
- Commande depuis le véhicule tracteur
- Disponible pour toutes les longueurs de bennes de série

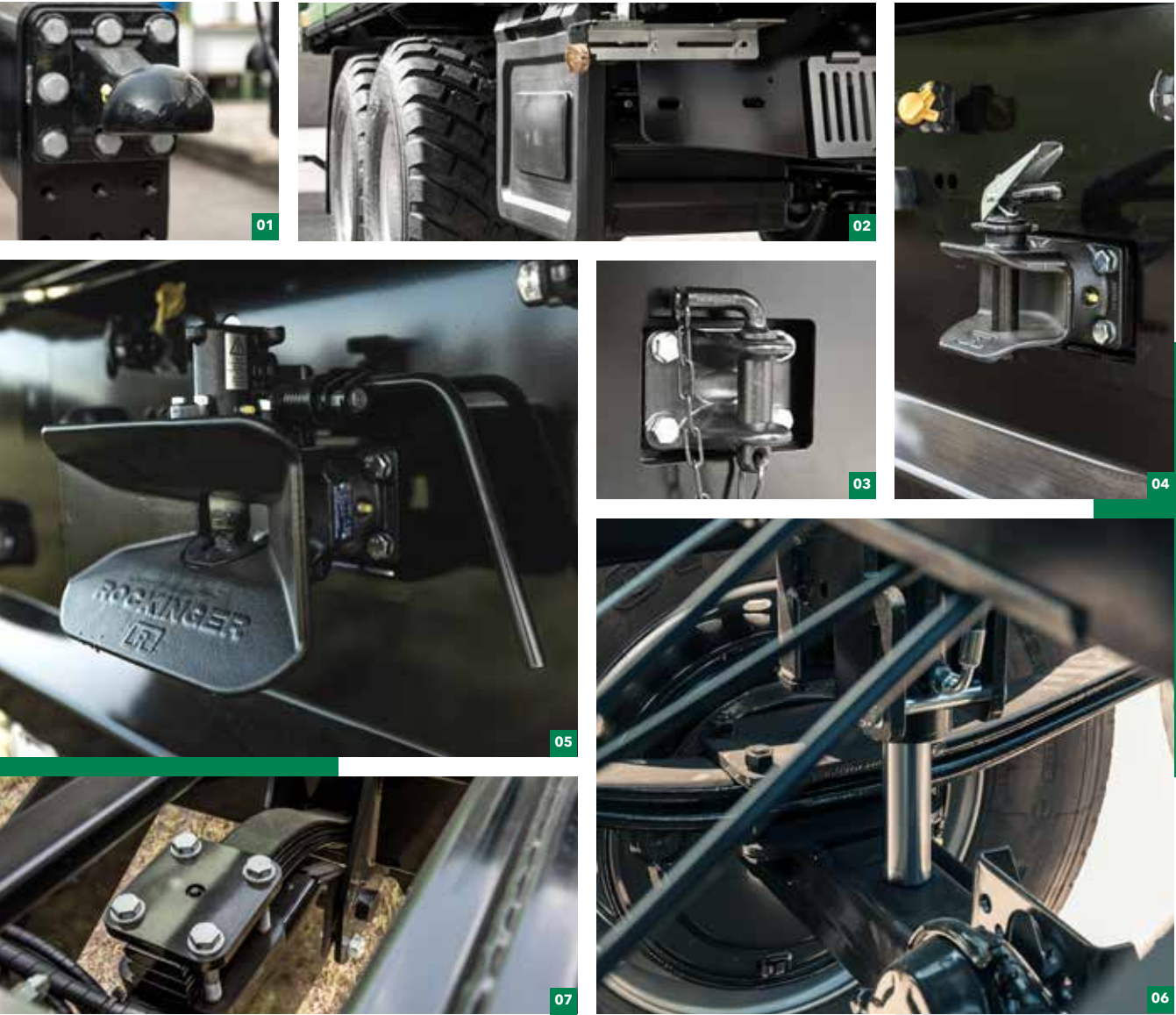
Benne arrière avec basculement latéral. Nos bennes sont également adaptées au déchargement sur le côté. Selon les souhaits du client, la version peut être commandée à gauche ou à droite. Il en résulte une utilisation flexible de la benne pour l'ensilage, les céréales ou le transport de copeaux de bois.

Il est également disponible en tant que benne à trois côtés avec carrosserie STABILATOR.

## Bennes à deux et trois côtés basculants



# Équipements complémentaires



## CHÂSSIS

- 01 Cillet de traction à boule K 80
- 02 Coffre à outils
- 03 Attelage de manœuvre
- 04 Attelage mécanique
- 05 Attelage automatique
- 06 Stabilisation hydraulique de l'essieu arrière pour éviter les charges d'appui négatives
- 07 Suspension timon à ressorts paraboliques



## SUPERSTRUCTURE

- 01 Bâche coulissante avec commande hydraulique
- 02 Couverture en filet avec commande hydraulique ou électrique
- 03 Montage de la bâche avec bâche à rouleaux et plateforme de commande
- 04 Grille de visibilité sur la paroi avant de la benne avec couverture en plexiglas
- 05 Grille de visibilité avec couverture en plexiglas sur la paroi avant
- 06 Grille de visibilité sur toute la largeur de la paroi avant
- 07 Gouttière de décharge non obturable
- 08 Gouttière de décharge avec dosage fin supplémentaire

# Données techniques

Modèles	E 8045 PT+	E 11045 PT+	TA 8045 PT+	TA 11045 PT+	TA 14045/2 PT+	TA 18045/2 PT+	TA 20053/2 PT+	TA 23065/2 PT+	TA 24073/2 PT+	TA 24080/2 PT+	TR 34080/2 PT+	TA 22053/2 XPT+	TA 22065/2 XPT+	TA 20053 HALF-PIPE
Poids total	8.000 kg	11.000 kg	8.000 kg	11.000 kg	13.900 kg	18.000 kg	20.000 - 21.000 kg	21.000 - 24.000 kg	24.000 kg	24.000 kg	34.000 kg	22.000 kg	22.000 kg	22.000 kg
Poids à vide	2.900 kg	3.100 kg	3.500 kg	3.700 kg	3.800 kg	4.250 kg	4.960 kg	6.100 kg	7.220 kg	7.860 kg	9.100 kg	4.960 kg	6.100 kg	6.000 kg
Charge d'appui (timon)	1.000 kg	1.800 kg	1.000 kg	1.450 kg	1.500 kg	2.000 kg	2.000/3.000 kg	3.000/4.000 kg	4.000 kg	4.000 kg	4.000 kg	4.000 kg	4.000 kg	4.000 kg
Hauteur de la plate-forme	1.170 mm	1.200 mm	1.140 mm	1.100 mm	1.100 mm	1.110 mm	1.360 mm	1.340 mm	1.520 mm	1.520 mm	1.600 mm	1.340 mm	1.340 mm	1.300 mm
Longueur totale	6.400 mm	6.400 mm	6.400 mm	6.400 mm	6.400 mm	6.400 mm	7.000 mm	8.140 mm	9.300 mm	10.000 mm	10.000 mm	7.000 mm	8.140 mm	7.400 mm
Largeur totale	2.550 mm	2.550 mm	2.550 mm	2.550 mm	2.550 mm	2.550 mm	2.550/3.000 mm	2.550/3.000 mm	bis 3.000 mm	bis 3.000 mm	2.550/3.000 mm	2.550/3.000 mm	2.550/3.000 mm	2.550 mm
Dimensions intérieures de la benne	4.550 x 2.230/2.280 mm	4.550 x 2.230/2.280 mm	4.550 x 2.230/2.280 mm	4.550 x 2.230/2.280 mm	4.550 x 2.230/2.280 mm	4.550 x 2.230/2.280 mm	5.300 x 2.230/2.280 mm	6.500 x 2.180/2.280 mm	7.300 x 2.180/2.280 mm	8.000 x 2.180/2.280 mm	8.000 x 2.180/2.280 mm	5.300 x 2.230/2.280 mm	6.500 x 2.180/2.280 mm	5.300 x 2.250/2.300 mm
Hauteur intérieure de la benne	1.500 mm	1.500 mm	1.500 mm	1.500 mm	1.500 mm	1.500 mm	1.500 mm	1.500 mm	1.500 mm	1.500 mm	1.500 mm	1.000 mm	1.000 mm	1.200 mm
Épaisseur de la tôle de la benne	4 mm	4 mm	4 mm	4 mm	4 mm	4 mm	4 mm	4 mm	4 mm	4 mm	4 mm	6 mm	6 mm	6 mm
Volume de chargement	15 m³	15 m³	15 m³	15 m³	15 m³	15 m³	18 m³	22 m³	24 m³	27 m³	27 m³	12 m³	15 m³	13 m³
Volume de chargement avec rehausses de 600	22 m³	22 m³	22 m³	22 m³	22 m³	22 m³	25 m³	31 m³	34 m³	38 m³	38 m³	19 m³	23 m³	-
Volume de chargement avec rehausses de 800	-	-	-	-	-	-	-	34 m³	37 m³	41 m³	41 m³	-	26 m³	-
Hauteur de la remorque	900 mm	800 - 910 mm	860 mm	600 - 710 mm	600 - 710 mm	600 - 710 mm	400 - 1.000 mm	400 - 1.000 mm	370 - 670 mm	370 - 670 mm	580 - 720 mm	400 - 1.000 mm	400 - 1.000 mm	400 - 800 mm
Carré d'axe	70 mm	90 mm	70 mm	70 mm	90 mm	120 mm	120 mm	150 mm	150 mm	150 mm	150 mm	150 mm	150 mm	150 mm
Voie	1.800 mm	1.800 mm	1.800 mm	1.800 mm	1.800 mm	2.000 mm	2.000 mm	2.225 mm	2.225 mm	2.225 mm	2.225 mm	2.000 mm	2.225 mm	1.900 mm
Nombre de vérins de levage	1	1	1	1	2	2	2	2	2	2	2	2	2	1
Diamètre par étages du vérin de levage	60/75/90/105 mm	75/90/105/120 mm	60/75/90/105 mm	75/90/105/120 mm	60/75/90/105 mm	60/75/90/105 mm	75/90/105/120 mm	75/90/105/120 mm	75/90/105/120/140 mm	75/90/105/120/140 mm	75/90/105/120/140 mm	75/90/105/120 mm	75/90/105/120 mm	69/88/107/126 mm
Course du cylindre	1.800 mm	1.800 mm	1.800 mm	1.800 mm	1.800 mm	1.800 mm	1.800 mm	2.000 mm	3.000 mm	3.000 mm	3.000 mm	1.800 mm	2.000 mm	4.700 mm
Angle d'inclinaison vers l'arrière	>50 °	>50 °	>50 °	>50 °	>50 °	>50 °	>50 °	>50 °	>50 °	>50 °	>50 °	>50 °	>50 °	>50 °
Quantité d'huile nécessaire	11 l	15 l	11 l	15 l	22 l	22 l	30 l	37 l	65 l	65 l	65 l	30 l	37 l	37 l
Pneus de série	355/60 R 18 (16) MPT	385/65 R 22.5 PL Rechapé	15.0/55 - 17 (10) AW	355/60 R 18 (16) MPT	500/50 - 17 (14) AW	445/45 R 19.5 PL Neuf	385/65 R 22.5 PL Rechapé	385/65 R 22.5 PL Rechapé	550/60 - 22.5 neu (16) Profil I	550/60 - 22.5 neu (16) Profil I	560/60 R 22.5 neu 161 D	385/65 R 22.5 PL Rechapé	385/65 R 22.5 PL Rechapé	650/55 R 26.5 neu 169 D



## Contact

### CENTRALE

#### HANS BRANTNER & SOHN Fahrzeugbau GesmbH

KR Hans Brantner-Straße 8  
2136 Laa an der Thaya  
T +43 (0) 2522 2511-0  
F +43 (0) 2522 2511-50  
fahrzeugbau@hb-brantner.at  
www.hb-brantner.at

### SUISSE

#### AGRAR LANDTECHNIK AG

Hauptstraße 68  
8362 Balterswil  
T +41 (0) 52 631 16 00  
info@agrar-landtechnik.ch

**Agrar** LANDTECHNIK

# Traitement de surface. KTL & poudre.

### AVANTAGES EN UN COUP D'ŒIL

- Excellente protection contre la corrosion à l'extérieur et à l'intérieur
- Résistance mécanique améliorée
- Technologie respectueuse de l'environnement grâce au système de circulation de la poudre
- Couverture des besoins énergétiques par une installation photovoltaïque de 2 mégawatts

Les produits exposés durablement à des conditions extrêmes exigent une peinture de la plus haute qualité avec une excellente protection contre la corrosion. En collaboration avec le spécialiste de la peinture Helios, nous avons mis en place notre installation de traitement de surface à la pointe de la technologie. Cette modernisation nous permet d'améliorer encore la qualité de nos produits tout en misant sur une technologie de processus respectueuse de l'environnement.

### Ainsi naît la qualité KTL-POUDRE.

- Sablage automatisé
- Nettoyage chimique humide automatique
- Peinture par immersion cathodique (KTL)
- Séchage à 160 - 180 °C
- Application automatisée de la peinture en poudre
- Séchage à 160 - 180 °C



**Sablage**  
Prétraitement mécanique pour des surfaces propres et homogènes



**KTL & Prétraitement**  
12 cycles de trempage pour le nettoyage chimique et suivis d'un revêtement KTL.



**Poudre**  
Revêtement en poudre automatisé





CONSTRUCTION DE VÉHICULES

CONSTRUCTION DE BÂTIMENTS INDUSTRIELS

CONSTRUCTION MÉTALLIQUE

TECHNIQUE DE SURFACE

QUALITÉ. STABILITÉ. FLEXIBILITÉ.

#### QUALITÉ.

Un processus de fabrication à la pointe de la technologie, incluant des centres de découpe laser, des installations de soudage robotisées, une technologie de surface "High End", une production en ligne et plusieurs contrôles qualité, avec un test final sur banc d'essai de freinage, garantit des produits de la plus haute qualité.

#### STABILITÉ.

La robustesse du produit assure sa stabilité et une préservation de sa valeur sur le long terme.

#### FLEXIBILITÉ.

La qualité exceptionnelle et la fabrication sur mesure selon les besoins des clients font de chaque produit BRANTNER un modèle unique, qui établit de nouvelles références.

**Des valeurs au-delà des frontières.**