

# POWER-SPREAD

plus<sup>+</sup>

KVALITET. STABILNOST. FEKSIBILNOST

**HB** BRANTNER







# THE SAMIT STRIKER

## Planinski rasturač

Naš jednoosovinski planinski rasturač sa visinom prolaza jedinice za posipanje od 810 do 1085 mm nudi širok spektar dodatne opreme za veću udobnost. Sa ukupnom težinom od 5500 do 8000 kg i gumama koje su nežne na tlu, opremljen je za svaku primenu. Široka osovina omogućava postavljanje okvira blizu tla. To znači da tim ostaje na pravom putu čak i na najstrmijim padinama.

Mnoge opcije opreme pretvaraju čak i najmanji planinski posipač u profesionalnu mašinu.

### + SIGURNO NA PLANINI

- Ekstra široka staza za bezbednu vožnju na teškom terenu
- Donja šasija za optimizovanje centar gravitacije
- spoljni točkovi u raznim dimenzijama
- Jedinica za posipanje F4V Jedinica za fino posipanje sa četiri vertikalna valjka za glodanje



Transportni pod sa robusnim zupčastim menačima u uljanoj kadici na svim Brantner



BRANTNER prednost automatski zatezač lanca u standardu



Širina staze od 2150/2200 mm za sve tipove planinskih posipača



# Rasturač stajnjaka

Jednoosovinska i tandem šasija sa jedinicom za posipanje. Visine prazne površine od 810 do 1.250 mm i ukupne težine od 5.500 do 12.000 kg. Naši rasipači stajnjaka dostupni su sa različitim dizajnom jedinica za posipanje. To uključuje jedinicu za fino posipanje sa 4 uspravna ili 2 horizontalna valjka za posipanje, kao i univerzalnu jedinicu za posipanje sa 2 horizontalna valjka za glodanje i jedinicu za rasipanje sa diskovima. Sve verzije dolaze sa zaštitnom rešetkom i HB sistemom bočnih zidova kao standard.

## + JAK NA TERENU

- Pogoni preko uljnih menjača
- Zupci za glodanje izrađeni od specijalnog čelika Hardok otpornog na habanje
- Širok opseg hidrauličnih kontrola (pogledajte str. 8)
- Poluga automatske kočnice, moguća hidraulična ili pneumatska kočnica.



Zatvarači za brzu montažu i demontažu



Velika zaštitna rešetka štiti od lomljenja kamena i nudi optimalnu preglednost u tovarnom prostoru



Jedinstveni katodno potapajući tretman i praškasto farbanje idealna zaštita od korozije



Univerzalni rasipač komposta CL2-2 sa dva horizontalna valjka za glodanje i diskovima za posipanje



Jedinica za posipanje F2H, jedinica za fino posipanje sa dva horizontalna valjka za glodanje



Inovacija Brantnera, opcionalna hidraulična upravljačka osovina

## + KVALITET KOJI DONOSI PLODOVE

- Uski dizajn
- kompaktna tehnologija primene
- optimizovan za farme vina, voća i povrća
- širok izbor opcione opreme

Jednoosovinska šasija sa visinom prolaza jedinice za posipanje od 920 mm i ukupne težine 6000 ili 6500 kg.

Naši posipači za voćnjake i vinograde su standardno opremljeni sa jedinicom za posipanje sa diskovima za posipanje i opcionalno sa upravljačkom osovinom za optimalan pristup redovima.

# Voćni i vinogradski rasipač



# Rasturač

SQuick-release pričvršćivači za brzu montažu, zupci za glodanje od specijalnog čelika otpornog na habanje Hardoks.

Pojedinačno izbalansirani valjci za optimalnu mirnoću rada.

Zupci sa zavrtnjima, mogu se koristiti sa obe strane.

Širokougaona pogonska osovina sa zaštitom od preopterećenja kao standard.

Centralni pogon preko menjača u uljnoj kadici.

Jedinica za posipanje iz sopstvene proizvodnje. 100 % Made in Austria



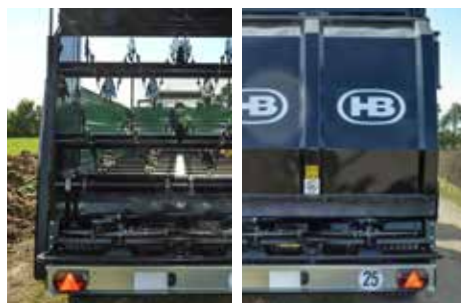
F2H



F4V



F4V Profi



CL2-2



CS2-2

## Dodatna oprema

- 01 Hidraulična zaštita jedinice za posipanje
- 02 Uređaj za granično posipanje
- 03 Poklopac hidraulički umesto manualnog poklopca za jedinicu za posipanje CL2-2/CS2-2
- 04 Osiguranje potpornog zida
- 05 Hidraulični potporni zid
- 06 Glavčine valjka za posipanje koje se mogu zavrtnuti
- 07 Linije za podmazivanje valjka



01



02



03



04



05



06



07

## Tehnički Podaci

Model	Valjci rasturača/ tanjiri rasturača	postavka	Visina	Valjci Ø	Širina razbacivanja
<b>F2H</b>	2 / -	vodoravno	920 / 1200 mm	470 / 560 mm	cirka 2 m
<b>F4V</b>	4 / -	uspravno	810 / 1085 mm	470 / 505 mm	cirka 5 - 8 m
<b>F4V Profi</b>	4 / -	uspravno	1085 mm	505 mm	cirka. 6 - 8 m
<b>CL2-2</b>	2 / 2	vodoravno	920 / 1250 mm	470 / 560 mm	cirka 10 - 20 m
<b>CS2-2</b>	2 / 2	vodoravno	1250 mm	560 mm	cirka 10 - 20 m



# Kontrole

## STANDARDNO -

### KONTROLA

Kontrola poda strugača preko traktorske hidraulike (DW).



Uređaj za upravljanje sa duplom akcijom (EW)\*



Podešavanje transporta\*\*

### RUČNA KONTROLA BRZINE PODA

strugača podesiva preko ručnog razdelnika protoka (DW).



Podešavanje transporta elektronski (DW)\*\*



Podešavanje transporta elektronski (EW)\*

### ELEKTRONSKA

#### KONTROLA PROTOKA

(sa potenciometrom). Sa filterom visokog pritiska za kontrolu protoka i povrata strugača preko kontrolnog elementa u kabini vozača.



Podešavanje transporta elektronski sa dodatnom funkcijom za hidrauličku giljotinu ili vrata



Podešavanje transporta elektronski sa dodatnom funkcijom za hidrauličku giljotinu ili vrata

### ISOBUS - KONTROLA

pododna kontrola svih funkcija kao što su dovod, potporni zid, zaštita jedinice za posipanje, brzina valjaka za posipanje preko kontrolnog terminala vučnog vozila ili vašeg sopstvenog kontrolnog terminala.



Samostalno snabdevanje uljem Profi 540/1000



ISOBUS- upravljanje

\* (EW) - Minimalni zahtevi, jednosmerna kontrolna jedinica sa povratnim protokom bez pritiska

\*\* (DW) - Potrebna kontrolna jedinica sa dvostrukim dejstvom



Čvrsti dizajn poda za struganje sa 2 ili 4 prečage u dizajnu sa šrafovim.

## Pod za struganje

Drveni pod impregniran pritiskom (daske sa perom i utorom debljine 34 mm), svaka ploča je nekoliko puta pričvršćena za okvir platforme, u ravni sa spoljnim okvirom - bez nakupljanja prljavštine



2 lanca (okrugli čelični lanac 10 x 31 mm), opterećenje lomljenja 12,5 t, pocinkovano, kalibrirano u paru



Zatezač lanca, automatski zatezač lanca sa displejom na prednjem zidu



Podne šine za struganje od U-čelika visoke čvrstoće (40 x 20 mm), ušraflijene lancem



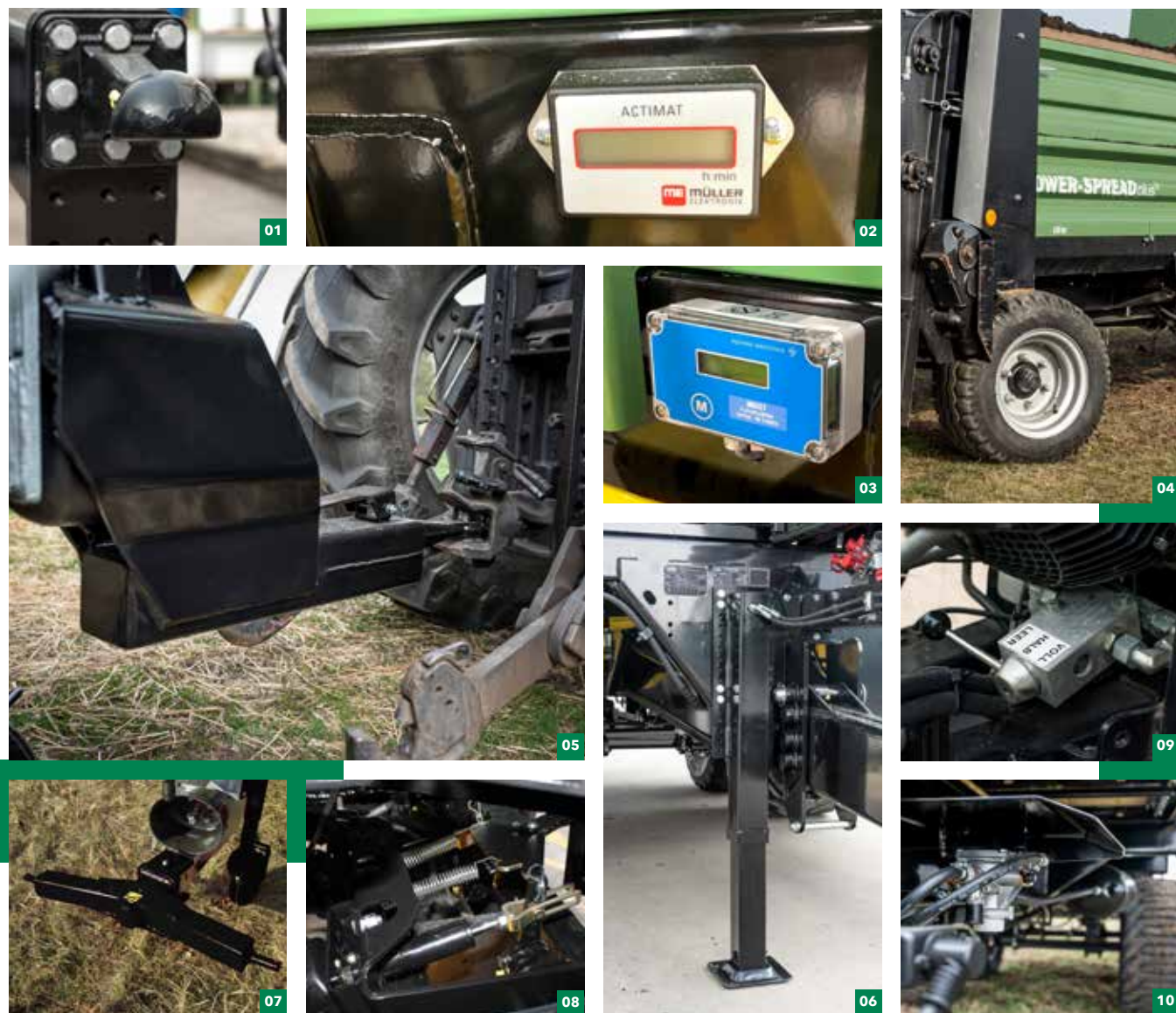
Lanci su uronjeni u plato u neprekidnim pocinkovanim vodilicama



Deflektivni lančani točak od live-nog gvožđa otpornog na habanje sferoidnog grafitnog gvožđa, opciono i podmazivanje preko trake za podmazivanje



# Dodatna oprema



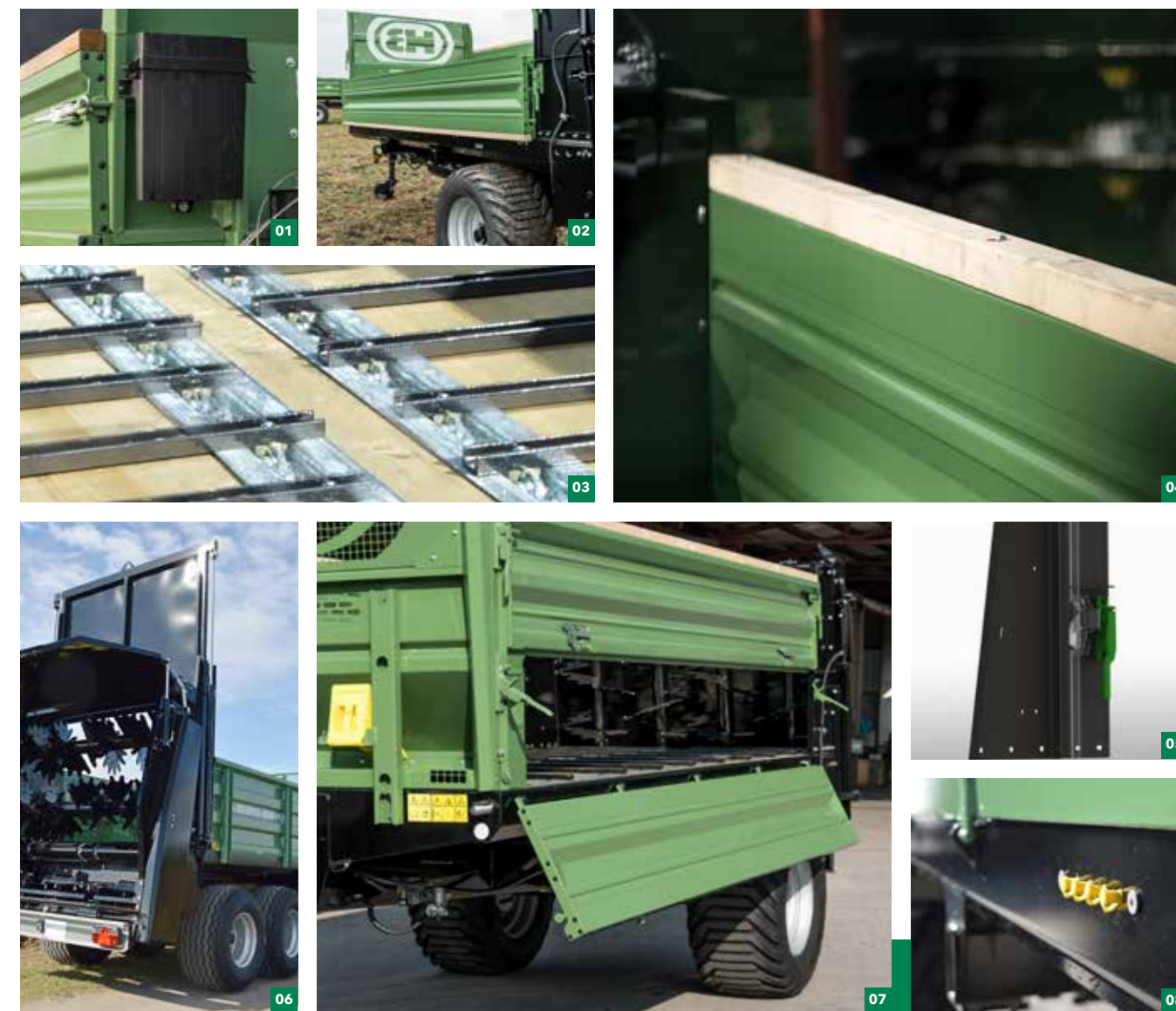
## ŠASIJA

- 01 Prirubnica za vuču K80
- 02 Brojač radnih sati
- 03 Brojač sata uklj. brojač radnih sati

- 04 hidraulična upravljačka osovina
- 05 Donja kuka
- 06 hidraulična potporna noga
- 07 Kočnica donje poluge

## KOČNICA

- 08 Hidraulična kočnica
- 09 Ventil za podešavanje opterećenja za hidrauličnu kočnicu
- 10 2-kružna vazdušna kočnica



## TELO

- 01 Kutija za dokumente
- 02 Zidovi za pričvršćivanje 400 / 500 mm
- 03 Povećani broj šina

- 04 Drvene trake na gornjoj ivici dasaka
- 05 Osiguranje potpornog zida
- 06 Hidraulični potporni zid

- 07 Daske se mogu preklopiti bočno
- 08 Linije za podmazivanje za pod za struganje

# Tehnički Podaci

Models	Planinski raspršivač			Rasturač stajnjaka						Rasipač za vinograde		
	E 5536 B	E 6540 B	E 8045 B	E 5536	E 6540	E 8045	E 9040	E 9545	E 11550	TA 12050	E 6036 W	E 6540 W
Ukupna dozvoljena težina vozila	5.500 kg	6.500 kg	8.000 kg	5.500 kg	6.500 kg	8.000 kg	9.000 kg	9.500 kg	11.500 kg	12.000 kg	6.000 kg	6.500 kg
težina vozila	1.600 kg	1.800 kg	2.000 kg	1.600 kg	1.800 kg	2.000 kg	2.300 kg	2.500 kg	3.500 kg	3.800 kg	1.900 kg	2.000 kg
Oslonac rude	1.000 kg	1.200 kg	1.500 kg	1.000 kg	1.200 kg	1.500 kg	1.500 kg	1.800 kg	2.000 kg	2.000 kg	1.300 kg	1.500 kg
Ukupna dužina	5.470 mm	5.870 mm	6.370 mm	5.470 mm	5.870 mm	6.370 mm	5.870 mm	6.370 mm	7.170 mm	7.170 mm	5.500 mm	5.900 mm
Ukupna širina	2.550 mm	2.550 mm	2.770 mm	1.990 mm	1.990 mm	2.070 mm	2.200 mm	2.200 mm	2.250 mm	2.250 mm	1.790 mm	1.790 mm
Visina utovara	1.250 mm	1.350 mm	1.440 mm	1.490 mm	1.610 mm	1.700 mm	1.680 mm	2.000 mm	2.180 mm	2.100 mm	1.400 mm	1.400 mm
Veličina platforme	3.560 x 1.630 mm	3.960 x 1.630 mm	4.460 x 1.630 mm	3.560 x 1.630 mm	3.960 x 1.630 mm	4.460 x 1.630 mm	3.960 x 1.830 mm	4.460 x 1.830 mm	4.960 x 1.830 mm	4.960 x 1.830 mm	3.560 x 1.430 mm	3.960 x 1.430 mm
Visina stranice	400 mm	500 mm	500 mm	400 mm	500 mm	500 mm	500 mm	800 mm	800 mm	800 mm	400 mm	400 mm
Zapremina tovarnog prostora	2,3 m <sup>3</sup>	3,2 m <sup>3</sup>	3,6 m <sup>3</sup>	2,3 m <sup>3</sup>	3,2 m <sup>3</sup>	3,6 m <sup>3</sup>	3,6 m <sup>3</sup>	6,5 m <sup>3</sup>	7,3 m <sup>3</sup>	7,3 m <sup>3</sup>	2 m <sup>3</sup>	2,5 m <sup>3</sup>
Jedinica za rasturanja standard	F4V	F4V	F4V	F4V	F4V	F4V	F4V	F4V	F4V	F4V	CL2-2	CL2-2
Jedinica za rasturanja opciona	-	-	-	-	-	-	F4V Profi, CL2-2	F4V Profi, CL2-2, CS2-2	F4V Profi, CL2-2, CS2-2	F4V Profi, CL2-2, CS2-2	F2H	F2H
Visina zazora kao standard	810 mm	1.085 mm	1.085 mm	810 mm	1.085 mm	1.085 mm	1.085 mm	1.085 mm	1.085 mm	1.085 mm	920 mm	920 mm
Kutijasta osovina	60 mm	70 mm	80 mm	60 mm	70 mm	80 mm	80 mm	80 mm	90 mm	70 mm	60 mm	60 mm
Širina gaza	2.150 mm	2.150 mm	2.200 mm	1.600 mm	1.600 mm	1.700 mm	1.700 mm	1.700 mm	1.700 mm	1.750 mm	1.350 mm	1.350 mm
Oslonac	Točak	Točak	Točak	Točak	Točak	Točak	Točak	Točak	Vitlo stuba sedišta	Vitlo stuba sedišta	Točak	Točak
Neophodna snaga	30 kW	37 kW	37 kW	30 kW	37 kW	37 kW	45 kW	45 kW	51 kW	51 kW	37 kW	37 kW
Standardne gume	15.0/55 - 17 (10) AW	15.0/55 - 17 (10) AW	500/50 - 17 (14) AW ET-35	15.0/55 - 17 (10) AW	15.0/55 - 17 (14) AW	500/50 - 17 (14) AW	500/50 - 17 (14) AW	500/50 - 17 (14) AW	550/45 - 22.5(16) AW	500/50 - 17 (14) AW	340/55 - 16 (14) AW	340/55 - 16 (14) AW



## Kontakt

### CENTRALA

#### HANS BRANTNER & SOHN Fahrzeugbau GesmbH

KR Hans Brantner-Straße 8  
2136 Laa an der Thaya  
T +43 (0) 2522 2511-0  
F +43 (0) 2522 2511-50  
fahrzeugbau@hb-brantner.at  
www.hb-brantner.at

### KROATIEN

SE-KRA d.o.o. za proizvodnju i trgovinu  
Neretvanska 20  
10361 Sesevski Kraljevec

Maloprodaja: 01 / 2047 888  
Veleprodaja: 01 / 2047 999

maloprodaja@se-kra.hr  
veleprodaja@se-kra.hr  
se-kra@se-kra.hr

Poslovnice Vrbovec  
Zagrebačka 56  
10340 Vrbovec

T +01 / 2047 888  
F +01 / 2047 999

vrbovec@se-kra.hr

Poslovnice Sisak  
Galdovačka 264  
44000 Sisak

T +044 / 741 343  
F +044 / 741 726

sisak@se-kra.hr

Poslovnice Glina  
Frankopanska 36  
44400 Glina

T +044 / 882 300  
F +044 / 733 909

glina@se-kra.hr

Poslovnice Mirkovci  
Vukovarska 103  
32240 Mirkovci

T +032 / 326 980  
F +032 / 326 978

mirkovci@se-kra.hr

### KVALITET.

Najsavremeniji proizvodni proces sa centrima za lasersko sečenje, robotskim sistemima za zavarivanje, "high-end" površinskom tehnologijom, montažom linija kao i nekoliko kontrola kvaliteta i završni test na stalku za testiranje kočnica osiguravaju najviši kvalitet proizvoda.

### FLEKSIBILNOST.

Izvanredan kvalitet i individualna proizvodnja prema zahtevima kupaca čine svaki proizvod BRANTNER Fahrzeugbau jedinstvenim primerkom koji postavlja standarde.

### STABILNOST.

Stabilnost proizvoda garantuje stabilnost u zadržavanju vrednosti. I to decenijama!

## Vrednosti preko granica.

# Površinska tehnologija. Katodno potapajući tretman i farbanje prahom.

### + PREDNOSTI

- odlična zaštita od korozije spolja i iznutra
- poboljšana mehanička otpornost
- ekološki prihvatljiva tehnologija kroz sistem cirkulacije praha
- Pokrivanje energetske potreba foto-naponskim sistemom od 2 megavata

Proizvodi koji su trajno izloženi ekstremnim uslovima zahtevaju najviši kvalitet boje sa odličnom zaštitom od korozije. Zajedno sa specijalistom za bojenje Heliosom, opremili smo naš sistem površinske tehnologije najnovijom tehnologijom. Ovom modernizacijom možemo dodatno poboljšati kvalitet naših proizvoda i istovremeno se osloniti na ekološki prihvatljivu procesnu tehnologiju.

### OVAKO SE STVARA KTL PRAŠKASTI KVALITET.

- automatizovano peskarenje granulata
- automatsko mokro hemijsko čišćenje
- Katodno farbanje (KTL)
- Sušenje na 160-180 stepeni
- automatizovano PREMAZIVANJE PRAŠKOM
- Sušenje na 160-180 stepeni



Mehanički predtretman peskarenjem za čiste i homogene površine



KTL i predtretman 12 procesa uranjanja za hemijsko čišćenje i naknadno nanošenje KTL premaza



Automatsko farbanje nanošenjem praha





KONSTRUKCIJA VOZILA

KONSTRUKCIJA HALA

POVRŠINSKA TEHNOLOGIJA

KVALITET. STABILNOST. FLEKSIBILNOST.