

POWER-SPREAD

plus⁺

KVALITA. STABILITA. FLEXIBILITA.

HB BRANTNER





Rozmetadlo do kopců

Náše jednonápravové horské rozmetadlo s výškou rozmetadla od 810 do 1 085 mm nabízí pro větší pohodlí i velký výběr doplňkového vybavení. S celkovou hmotností 5500 až 8000 kg a pneumatikami které chrání půdu, je připraven pro každé použití.

Široká náprava umožňuje uložení rámu těsně u země. Výsledkem je, že kombinace zůstává ve stopě i na těch nejprudších svazích.

Velké množství doplňkového vybavení promění i to nejmenší horské rozmetadlo v profesionální zařízení.

+ **BEZPEČNĚ I V KOPCÍCH**

- Extra široký rozchod pro bezpečnou jízdu v těžkém terénu
- Nižší podvozek pro optimální těžiště
- Vnější kola v různých rozměrech
- Jemné rozmetadlo F4V se čtyřmi vertikálními frézo-
vacími válci

VRCHAŘ



Plynule variabilní pohon podlahového dopravníku, robustní převodovka uložená v olejové lázni na všech Brantner rozmetadlech



BRANTNER výhoda automatický napínák řetězu jako standard



Šířka rozchodu 2150/2200 mm pro všechny typy horských rozmetadel

Rozmetadlo hnoje

Jednonápravový a tandemový podvozek se světlou výškou rozmetadla od 810 do 1 250 mm a celkovou hmotností od 5 500 do 12 000 kg. Naše rozmetadla hnoje jsou k dispozici s různými konstrukcemi rozmetadla. Patří mezi ně jemné rozmetadlo se 4 stojatými nebo 2 horizontálními rozmetacími válci a univerzální rozmetadlo se 2 horizontálními frézovacími válci a kotoučovým rozmetačem. Všechny verze standardně s ochrannou mřížkou a systémem bočních stěn HB.

+ SILNÝ V POLI

- Pohon přes olejové převody
- Řezací hroty vyrobené ze speciální oceli Hardox odolné proti opotřebení
- Rozsáhlá řada ovládacích prvků hydrauliky (viz strana 8)
- Možnost automatické brzdy, hydraulické nebo vzduchové brzdy



Zámky pro rychlou montáž a demontáž



Velká ochranná mříž chrání proti odletujícím kamínkům a nabízí optimální výhled na ložnou plochu



Unikátní technologie KTL a práškové lakování jsou ideální ochranou proti korozi



Univerzální rozmetadlo rozmetadlo kompostu CL2-2 se dvěma horizontálními řezacími válci a rozmetacími talíři



Rozmetadlo F2H Jemné rozmetadlo se dvěma horizontálními řezacími válci



Inovace od Brantner volitelně hydraulicky řízená náprava

+ KVALITA, KTERÁ SE VYPLATÍ

- Úzká konstrukce
- Kompaktní technologie rozmetání
- Optimalizované pro vinařské, ovocnářské a zeleninové farmy
- Široký výběr speciálního vybavení

Jednonápravový podvozek se světlou výškou rozmetadla 920 mm a celkovou hmotností 6000 nebo 6500 kg. Naše sadová a vinohradnická rozmetadla jsou standardně vybavena diskovým rozmetačem a volitelně řízenou nápravou pro optimální přístup k řádce.

Rozmetadlo v sadech a viních

Rozmetadlo

Rychloupínače pro rychlou montáž, řezací hroty z odolné speciální oceli Hardox.

Individuálně vyvážené rozmetací válce pro optimální klidný chod. Řezací hrot šroubovaný, lze použít oboustranně. Širokoúhlý kloubový hřídel standardně s ochranou proti přetížení.

Centrální pohon přes převodovku v olejové lázni.

Rozmetadlo vyrobeno 100% ve vlastních výrobních prostorech. Vyrobeno v Rakousku



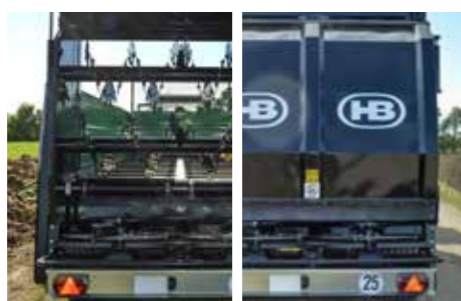
F2H



F4V



F4V Profi



CL2-2



CS2-2

Doplňková vábava



01



02



03



03



04



05



07

- 01 systém je ovládán hydraulicky
- 02 zařízení vymezující šířku záběru
- 03 krycí kapota hydraulická místo ruční pro rozmetadlo CL2-2/CS2-2
- 04 ochranná stěna
- 05 hydraulická ochranná stěnah
- 06 šroubovací rozmetací stůl
- 07 mazací vedení pro válečková ložiska

Technická data

| Typ | Rozmetací válec/ rozmetací talíř | Uložení | Průjezdná výška | Průměr válce Ø | Šířka rozmetání |
|------------------|-------------------------------------|--------------|-----------------|----------------|-----------------|
| F2H | 2 / - | horizontální | 920 / 1200 mm | 470 / 560 mm | ca. 2 m |
| F4V | 4 / - | vertikální | 810 / 1085 mm | 470 / 505 mm | ca. 5 - 8 m |
| F4V Profi | 4 / - | vertikální | 1085 mm | 505 mm | ca. 6 - 8 m |
| CL2-2 | 2 / 2 | horizontální | 920 / 1250 mm | 470 / 560 mm | ca. 10 - 20 m |
| CS2-2 | 2 / 2 | horizontální | 1250 mm | 560 mm | ca. 10 - 20 m |

OVLADAČE

STANDARD - OVLÁDÁNÍ

dolního dopravníku pomocí hydrauliky traktoru (DW).



Dvojitá řídicí jednotka (EW)*



Řízení posuvu (DW)**

RUČNÍ OVLÁDÁNÍ POSUVU

Rychlost posuvu dolního dopravníku je nastavitelná pomocí ručního děliče průtoku (DW).



Elektronické ovládání posuvu



Elektronické ovládání posuvu (EW)*

ELEKTRONICKÉ OVLÁDÁNÍ POSUVU

(s potenciometrem) S vysokotlakým filtrem pro ovládání dolního dopravníku vpřed a vzad pomocí ovládacího prvku v kabině řidiče.



Elektronické řízení posuvu s doplňkovou funkcí pro ochranu opěrné zdi nebo rozmetadla



Elektronické řízení posuvu s doplňkovou funkcí pro ochranu opěrné zdi a rozmetadla

ISOBUS OVLÁDÁNÍ

Pohodlné ovládání všech funkcí jako je posuv, hráz, ochrana rozmetadla, otáčky rozmetacího válce přes ovládací terminál tažného vozidla nebo vlastní ovládací terminál.



Vlastní dodávka oleje Profi 540/1000



Ovládání ISOBUS

* (EW) - minimální požadavek, jednočinná řídicí jednotka s beztlakým zpětným chodem

** (DW) - nutná dvojitá řídicí jednotka



Masivní provedení pohyblivé podlahy se 2 nebo 4 prameny řetězu v šroubovaném provedení.

Pohyblivá podlaha

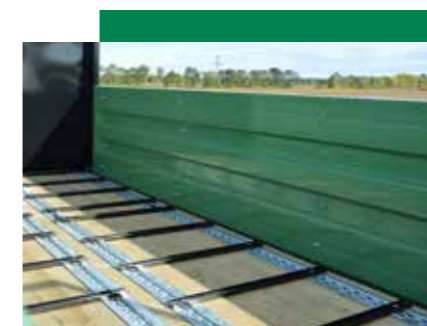
Tlakově impregnovaná dřevěná podlaha (34 mm silné desky s perem a drážkou), každá deska několikrát přišroubovaná k rámu plošiny, v jedné rovině s vnějším rámem - žádné usazeniny nečistot



2 prameny řetězu (kulatý ocelový řetěz 10 x 31 mm), mez pevnosti 12,5 t, pozinkovaný, kalibrovaný v páru



Napínač řetězu automatický napínák řetězu s ukazatelem na přední stěně desky



Stěrkové podlahové lišty z vysokopevnostní U-oceli (40 x 20 mm), přišroubované k řetězu

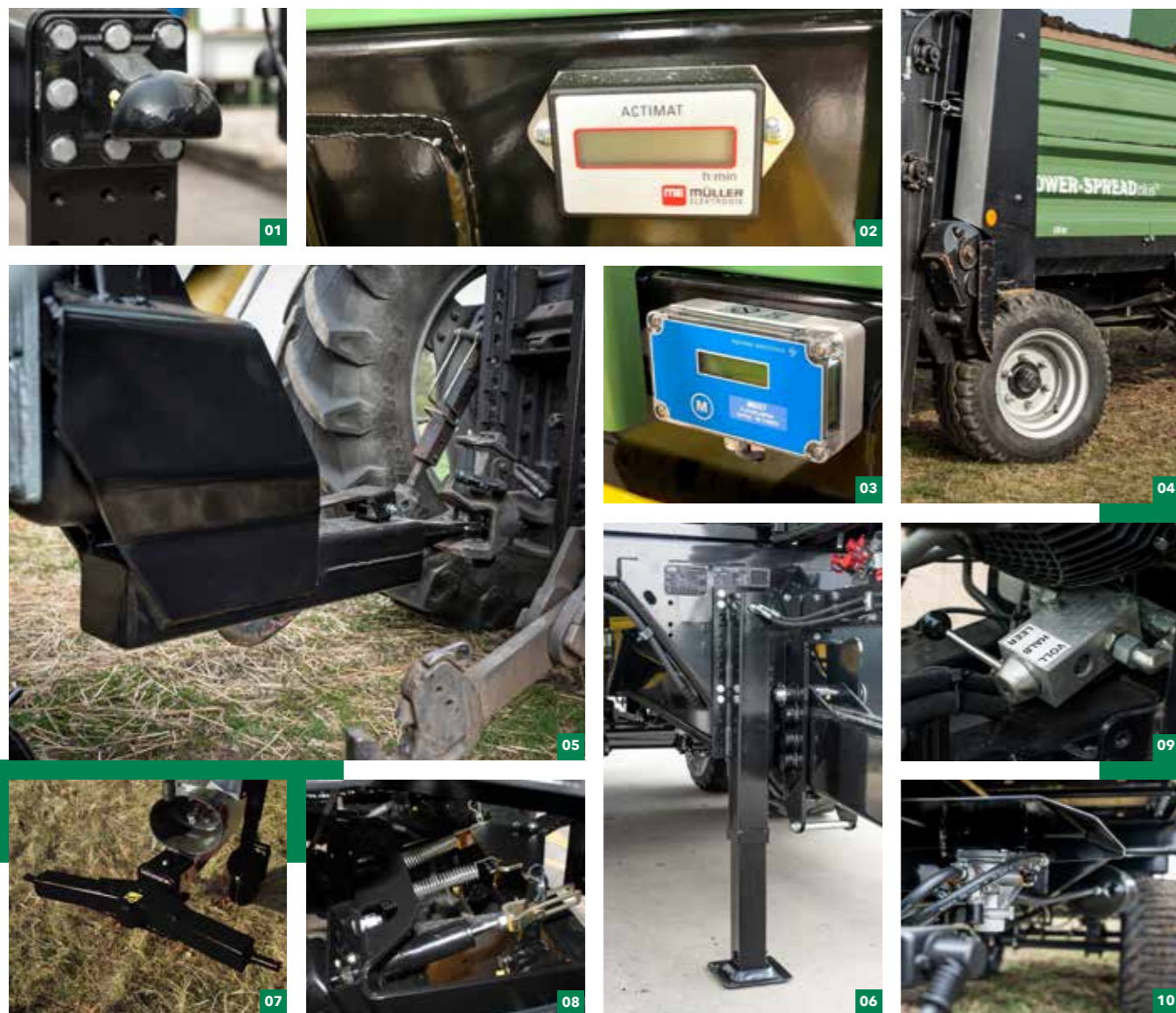


Řetězy běží zapuštěné v plošině v průběžných pozinkovaných vodicích lištách



Vratné řetězové kolo z tvárné litiny odolné proti opotřebení, volitelně lze mazat také pomocí mazací lišty

Doplňkové vybavení



PODVOZEK

- 01 Kulový závěs s přírubou K80
- 02 Počítadlo motohodin
- 03 Počítadlo zatížení včetně počítadla motohodin

- 04 hydraulická řízená náprava
- 05 spodní závěs
- 06 hydraulická opěrná noha
- 07 Závěs spodního ramene

BRZDY

- 08 Hydraulická brzda
- 09 Ventil pro nastavení zátěže hydraulické brzdy
- 10 2-hadícové vedení vzduchová brzdy



NÁSTAVBA

- 01 krabice na dokumenty
- 02 nástavek 400 / 500 mm
- 03 zvýšený počet lišt

- 04 dřevěné lišty na horní hraně boční stěny
- 05 zajištění odkládací stěny
- 06 hydraulická odkládací stěna

- 07 boční stěna sklopná do boku
- 08 mazací linky pro škrabací podlahu

Technická data

| Typ | Horské rozmetadlo | | | Rozmetadlo hnoje | | | | | | | Rozmetadlo pro vinohrady | |
|--------------------------|----------------------|----------------------|---------------------------|----------------------|----------------------|---------------------|---------------------|-------------------------|--------------------------|--------------------------|--------------------------|---------------------|
| | E 5536 B | E 6540 B | E 8045 B | E 5536 | E 6540 | E 8045 | E 9040 | E 9545 | E 11550 | TA 12050 | E 6036 W | E 6540 W |
| Celková hmotnost | 5.500 kg | 6.500 kg | 8.000 kg | 5.500 kg | 6.500 kg | 8.000 kg | 9.000 kg | 9.500 kg | 11.500 kg | 12.000 kg | 6.000 kg | 6.500 kg |
| Vlastní hmotnost | 1.600 kg | 1.800 kg | 2.000 kg | 1.600 kg | 1.800 kg | 2.000 kg | 2.300 kg | 2.500 kg | 3.500 kg | 3.800 kg | 1.900 kg | 2.000 kg |
| Zatížení oje | 1.000 kg | 1.200 kg | 1.500 kg | 1.000 kg | 1.200 kg | 1.500 kg | 1.500 kg | 1.800 kg | 2.000 kg | 2.000 kg | 1.300 kg | 1.500 kg |
| Celková délka | 5.470 mm | 5.870 mm | 6.370 mm | 5.470 mm | 5.870 mm | 6.370 mm | 5.870 mm | 6.370 mm | 7.170 mm | 7.170 mm | 5.500 mm | 5.900 mm |
| Celková šířka | 2.550 mm | 2.550 mm | 2.770 mm | 1.990 mm | 1.990 mm | 2.070 mm | 2.200 mm | 2.200 mm | 2.250 mm | 2.250 mm | 1.790 mm | 1.790 mm |
| Nakládací výška | 1.250 mm | 1.350 mm | 1.440 mm | 1.490 mm | 1.610 mm | 1.700 mm | 1.680 mm | 2.000 mm | 2.180 mm | 2.100 mm | 1.400 mm | 1.400 mm |
| Rozměr ložné plochy | 3.560 x 1.630 mm | 3.960 x 1.630 mm | 4.460 x 1.630 mm | 3.560 x 1.630 mm | 3.960 x 1.630 mm | 4.460 x 1.630 mm | 3.960 x 1.830 mm | 4.460 x 1.830 mm | 4.960 x 1.830 mm | 4.960 x 1.830 mm | 3.560 x 1.430 mm | 3.960 x 1.430 mm |
| Výška bočnice | 400 mm | 500 mm | 500 mm | 400 mm | 500 mm | 500 mm | 500 mm | 800 mm | 800 mm | 800 mm | 400 mm | 400 mm |
| Objem nákladu | 2,3 m ³ | 3,2 m ³ | 3,6 m ³ | 2,3 m ³ | 3,2 m ³ | 3,6 m ³ | 3,6 m ³ | 6,5 m ³ | 7,3 m ³ | 7,3 m ³ | 2 m ³ | 2,5 m ³ |
| Série rozmetadla | F4V | F4V | F4V | F4V | F4V | F4V | F4V | F4V | F4V | F4V | CL2-2 | CL2-2 |
| Rozmetadlo volitelně | - | - | - | - | - | - | F4V Profi, CL2-2 | F4V Profi, CL2-2, CS2-2 | F4V Profi, CL2-2, CS2-2 | F4V Profi, CL2-2, CS2-2 | F2H | F2H |
| Průjezdny profil série | 810 mm | 1.085 mm | 1.085 mm | 810 mm | 1.085 mm | 1.085 mm | 1.085 mm | 1.085 mm | 1.085 mm | 1.085 mm | 920 mm | 920 mm |
| Čtvercový profil nápravy | 60 mm | 70 mm | 80 mm | 60 mm | 70 mm | 80 mm | 80 mm | 80 mm | 90 mm | 70 mm | 60 mm | 60 mm |
| Rozchod | 2.150 mm | 2.150 mm | 2.200 mm | 1.600 mm | 1.600 mm | 1.700 mm | 1.700 mm | 1.700 mm | 1.700 mm | 1.750 mm | 1.350 mm | 1.350 mm |
| Podpěra | Podpěrné kolo | Podpěrné kolo | Podpěrné kolo | Podpěrné kolo | Podpěrné kolo | Podpěrné kolo | Podpěrné kolo | Podpěrné kolo | Stavitelná podpěrná noha | Stavitelná podpěrná noha | Podpěrné kolo | Podpěrné kolo |
| Požadovaný výkon | 30 kW | 37 kW | 37 kW | 30 kW | 37 kW | 37 kW | 45 kW | 45 kW | 51 kW | 51 kW | 37 kW | 37 kW |
| Standardní pneumatiky | 15.0/55 - 17 (10) AW | 15.0/55 - 17 (10) AW | 500/50 - 17 (14) AW ET-35 | 15.0/55 - 17 (10) AW | 15.0/55 - 17 (14) AW | 500/50 - 17 (14) AW | 500/50 - 17 (14) AW | 500/50 - 17 (14) AW | 550/45 - 22.5(16) AW | 500/50 - 17 (14) AW | 340/55 - 16 (14) AW | 340/55 - 16 (14) AW |

Kontakty

CENTRÁLA

HANS BRANTNER & SOHN Fahrzeugbau GesmbH

Gerhard Schmid & Rainer Sulz

KR Hans Brantner-Straße 8

2136 Laa an der Thaya

T - Rainer Sulz: +43 (0) 2522 / 2511 - 237

T - Gerhard Schmid: +43 (0) 2522 / 2511 - 264

F +43 (0) 2522 2511-50

Povrchové úpravy KTL & práškové lakování

Výrobky, které jsou trvale vystaveny extrémním podmínkám, vyžadují nejvyšší kvalitu laku s vynikající ochranou proti korozi. Společně se specialistou na barvy Helios jsme náš systém povrchové techniky vybavili nejmodernější technologií. Touto modernizací můžeme dále zlepšovat kvalitu našich výrobků a zároveň se spolehnout na ekologickou procesní technologii.

+ VÝHODY NA PRVNÍ POHLED

- Vynikající ochrana proti korozi venkovní i vnitřní
- Zlepšená mechanická pevnost
- Technologie šetrná k životnímu prostředí díky systému cirkulace prášku
- Pokrytí energetické náročnosti díky 2 megawattovým fotovoltaickým systémům

TAK VZNIKÁ KTL PRÁŠKOVÁ KVALITA

- automatické tryskání granulátem
- automatické mokré chemické čištění
- Katodické lakování ponorem (KTL)
- Sušení v sušičce na 160-180 stupňů
- Automatizované PRÁŠKOVÉ LAKOVÁNÍ
- Sušit v sušičce na 160 - 180 stupňů



Mechanická předúprava tryskáním pro čisté a homogenní povrchy



KTL & předúprava 12 ponorných procesů pro chemické čištění a následné KTL nátěry



Automatické práškové lakování



KONSTRUKCE VOZIDEL

KONSTRUKCE HAL

TECHNOLOGIE POVRCHOVÝCH

KVALITA. STABILITA. FLEXIBILITA.

KVALITA.

Nejmodernější výrobní proces s laserovými řezacími centry, robotickými svařovacími systémy, "high-end" povrchovou technologií, montáž na lince a také několik kontrol kvality a závěrečný test na brzdové zkušebně zajišťují nejvyšší kvalitu produktu.

FLEXIBILITA.

Vynikající kvalita a individuální výroba dle požadavků zákazníka činí každý výrobek od BRANTNER Fahrzeugbau jedinečným, který stanovuje standardy.

STABILITA.

Stabilita produktu zaručuje stabilitu při zachování hodnoty. A to po celá desetiletí!

Hodnoty překračující hranice.