

POTISNA PRIKOLICA POWER-PUSH

plus⁺

KVALITET. STABILNOST. FEKSIBILNOST

HB BRANTNER



Potisna prikolica

Preko 75 godina iskustva i više od 135.000 proizvedenih vozila, nova prikolica POWER-PUSH plus napravljena je uz pomoć najsavremenijih tehnika gradnje.

Rezultat višegodišnjeg razvoja i praktičnog iskustva je impresivan! Raznovrsnost tipova se kreće od 16t do 34t ukupne težine.

+ ČVRST I STABILAN

- dvostruki C okvir šasije
- 2 ili 3 tvrdo hromirana potisna cilindra
- apsolutno glatki unutrašnji zidovi
- malo habanje zaptivki
- STABILATORSKI zidovi za transport zrna bez vučnih šipki
- KTL/prah vrhunska površinska tehnologija



TA 16055 PP+
nosivosti od 20 do 26 m³



TA 20055 PP+
standard sa bočnim pločama od 2000 mm



TA 23063 PP+
sa ukupnom težinom od 20500 do 24000 kg



TR 34090 PP+
Tridem šasija, ukupna težina 34 tone, nosivost 43 ili 49 m³



Moguća suspenzija raznih sistema, npr. vazdušno ili hidraulično vešanje



TA 23071 PP+
moguće i sa hidraulički sklopivim zadnjim štitnikom podvozja



SVESTRANI UNI- VERZALAC



Jedinica za širenje sa dva vertikalna bubnja za mlevenje visokih performansi, pričvršćenim ojačanim zupcima za mlevenje od Hardoks/Quad čelika



Pikap viljuškar, jednostavna montaža sa viljuškarom/teleskopskim utovarivačem



Hidraulički sklopivi pretovani puž, sa poprečnim pužem



PTO pogon za montažu rasipača ili pretovarnog puža

Dodatna oprema

I raspršivač i pretovarni puž se mogu lako montirati na zadnji zid vašeg vozila.

POSIPAČ F2V

- 2 bubnja za mlevenje
- 2 ploče sa zupcima za mlevenje
- sa zatvorenim poklopcem
- sa otvorenim poklopcem kao fini posipač
- sa pričvrsnim vratima kao standard
- širina rasipanja cca. 20 - 24 m

PRETOVARNI PUŽ

- prečnik 500 mm
- hidraulički sklopivo
- sa unutrašnjim pužnim poprečnim transporterom
- središnji ležaj
- električno podesivi izlazni poklopac
- izlaz pribl. 450 to/h (zrno)





Šasija

Osovinski okvir dvostruko zašrafljen više puta, iznutra i spolja.

Okvir šasije napravljen od zatvorenog dvostrukog C presovanog profila za maksimalnu stabilnost na torziju, čvrstoću na savijanje i odlična torziona svojstva.

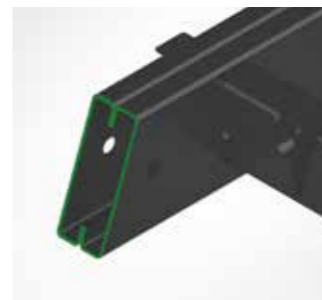
100% ručno rađeni okvir na savremenim robotskim sistemima za zavarivanje.



Osovinski okvir



Višestruko zašrafljen okvir osovine



Double-C- okvir šasije



Hidraulično-mehaničko prinudno upravljanje



Električno prinudno upravljanje



Samoupravljljiva osovina



32 tone gibnjevi sa ojačanom klackalicom za balansiranje

Apsolutno vrhunski model u profesionalnom segmentu. Odlično ponašanje vešanja, koje štiti teret i vozilo od udaraca.

Ogibljenje



Opružni stabilizator se preporučuje za upravljačke osovine (moguće samo sa paraboličnim ogibljenjem)



Vazdušno oslanjanje sa dvokrilnim karikama za optimalnu stabilnost i pokretljivost van puta



Hidraulično vešanje, maksimalna stabilnost u krivinama i nagibima



HP Premium kontrolna podizna osovina, pomoć pri startovanju itd.



Offset tandem jedinica suspenzije prilagođena za upravljačku osovinu, bolju stabilnost i smanjenje sklonosti kotrljanja

Zbog stabilnih zidova stabilizatora sa glatkom unutrašnjom površinom, zaptivke su malo habane, a za transport zrna nisu potrebne vučne šipke.



Telo



Bez vučnih šipki, zbog ogromne stabilnosti, upotreba vučnih šipki nije neophodna



Bočno uvlačeći zid za podizanje sa hidrauličnim upravljanjem

Potpuno glatki unutrašnji zidovi bez zašrafljenih spojeva štite zaptivke



Podjeljeni pod klizni pod i klizna ploča su postavljeni na plastične ploče koje se ne habaju, jedna na drugu



Odgurni cilindrično skladište ispred korita, bez gubitka tovarnog prostora

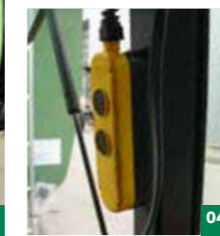


Hidraulični zadnji zid, dodatni utovarni volumen zbog dubokog zadnjeg zida

osiguravanje tereta

Prikolice u savremenoj poljoprivredi i poljoprivrednim operacijama moraju biti zaštićene od gubitka transportovane robe. Istovremeno, sistemi za osiguranje tereta delimično štite od raznih vremenskih uslova. BRANTNER pokrivni sistemi štede prostor, funkcionalni su i dobro osmišljeni. Teret je zaštićen i siguran transport je zagarantovan.

- 01 zavesa
- 02 hidraulični mrežasti poklopac sa dva preklapajuća preklopa
- 03 sigurnosni senzor sprečava otvaranje zadnje ploče kada je poklopac zatvoren
- 04 daljinski upravljač za električne verzije
- 05 mrežni poklopac sa hidrauličnim ili električnim upravljanjem



ISOBUS komanda

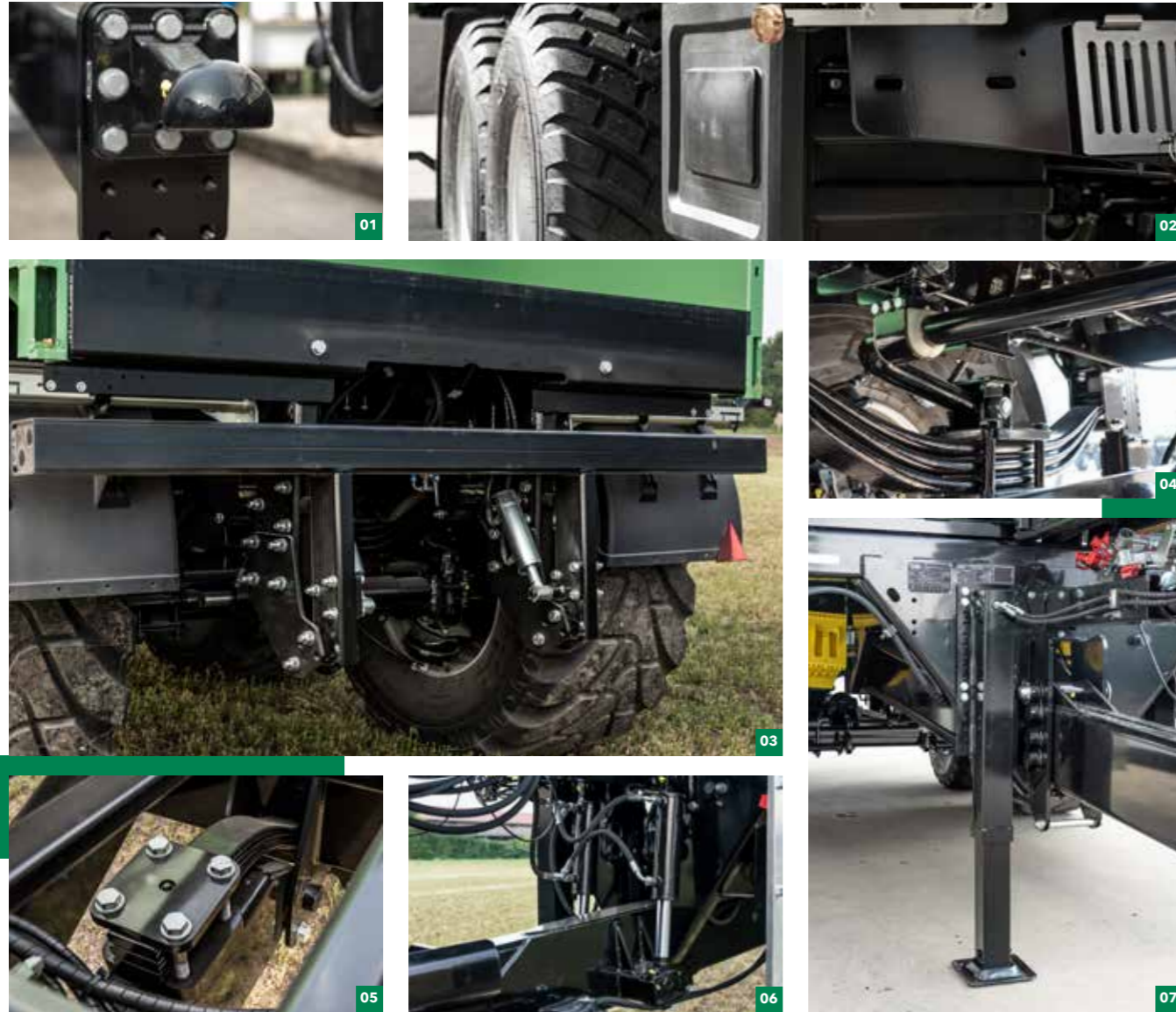
ISOBUS komanda omogućava još praktičnije upravljanje potisnim vozilom u svakodnevnoj upotrebi. Sve potrebne informacije i opcije upravljanja mogu se videti jednim pogledom na terminalu traktora.

Povezivanje je podjednako jednostavno kao i dalji rad. Potrebni su samo ISOBUS konektor i tri priključna kabla. Ovo omogućava centralno upravljanje svim izabranim dodatnim opcijama preko terminala. Eliminise potrebu za dodatnim kontrolnim jedinicama.



Terminal funkcionalno dizajnirani korisnički interfejs

Dodatna oprema



ŠASIJA

- 01 Prirubnica za vuču K80
- 02 Kutija za alate
- 03 Hidraulički sklopivi štitnik ispod
- 04 Stabilizator opruge

- 05 Vučna ruda sa paraboličnom oprugom
- 06 Hidraulično opružena poluga za vuču
- 07 hidraulična potporna noga



TELO

- 01 6/2-kraki preklopni ventil
- 02 Ventil pod pritiskom
- 03 Zadnji klizač za krompir
- 04 Hidraulički sklopivi prednji zid

- 05 ojačani bočni zidovi 4 mm
- 06 Telo 2.300 mm
- 07 Telo 2.000 mm
- 08 Telo 1.500 mm

Tehnički podaci

| Models | TA 16055 PP+ | TA 20055 PP+ | TA 23063 PP+ | TA 23071 PP+ | TA 24080 PP+ | TR 34080 PP+ | TR 34090 PP+ |
|---------------------------------|--|--|--|--|--|--|--|
| Ukupna dozvoljena težina vozila | 16.000 kg | 20.500 - 21.000 kg | 20.500 - 24.000 kg | 20.500 - 24.000 kg | 24.000 kg | 34.000 kg | 34.000 kg |
| težina vozila | 5.700 kg | 6.000 kg | 6.700 kg | 7.300 kg | 8.400 kg | 9.300 kg | 10.200 kg |
| Oslonac rude | 2.000 kg | 2.500 - 3.000 kg | 2.500 - 4.000 kg | 2.500 - 4.000 kg | 4.000 kg | 4.000 kg | 4.000 kg |
| Visina platforme | 1.420 mm | 1.420 mm | 1.420 mm | 1.420 mm | 1.550 mm | 1.550 mm | 1.550 mm |
| Ukupna dužina | 7.560 mm | 7.560 mm | 8.260 mm | 9.160 mm | 10.060 mm | 10.200 mm | 11.200 mm |
| Ukupna širina | 2.550/3.000 mm | 2.550/3.000 mm | 2.550/3.000 mm | 2.550/3.000 mm | 2.550/3.000 mm | 2.550/3.000 mm | 2.550/3.000 mm |
| Dimenzije korita unutra | 5.500 x 2.380 mm | 5.500 x 2.380 mm | 6.300 x 2.380 mm | 7.100 x 2.380 mm | 8.000 x 2.380 mm | 8.000 x 2.380 mm | 9.000 x 2.380 mm |
| Visina stranice unutra | 1.500 mm | 2.000 mm | 2.000 mm | 2.000 mm | 2.000 mm | 2.000 mm | 2.000 mm |
| Zapremina tovarnog prostora | 1.500 mm = 20 m ³ 2.000 mm = 26 m ³ | 1.500 mm = 20 m ³ 2.000 mm = 26 m ³ 2.300 mm = 30 m ³ | 2.000 mm = 30 m ³ 2.300 mm = 34 m ³ | 2.000 mm = 34 m ³ 2.300 mm = 40 m ³ | 2.000 mm = 38 m ³ 2.300 mm = 44 m ³ | 2.000 mm = 38 m ³ 2.300 mm = 44 m ³ | 2.000 mm = 43 m ³ 2.300 mm = 49 m ³ |
| Visina kačenja | 410 - 690 mm | 410 - 690 mm | 410 - 690 mm | 410 - 690 mm | 430 - 740 mm | 430 - 740 mm | 430 - 740 mm |
| Kvadratni profil | 120 mm | 120 mm | 150 mm | 150 mm | 150 mm | 150 mm | 150 mm |
| Širina gaza | 2.000 mm | 2.000 mm | 2.000 mm | 2.000 mm | 2.225 mm | 2.225 mm | 2.225 mm |
| Neophodna količina ulja | 16 l | 16 l | 20 l | 22 l | 26 l | 26 l | 35 l |
| Standardne gume | 385/65 R 22.5 LKW protektirane | 385/65 R 22.5 LKW protektirane | 385/65 R 22.5 LKW protektirane | 385/65 R 22.5 LKW protektirane | 550/60 - 22.5 new (16) Profil I | 560/60 R 22.5 new 161 D po izboru Brantnera | 560/60 R 22.5 new 161 D po izboru Brantnera |

Kontakt

CENTRALA

HANS BRANTNER & SOHN Fahrzeugbau GesmbH

KR Hans Brantner-Straße 8
2136 Laa an der Thaya
T +43 (0) 2522 2511-0
F +43 (0) 2522 2511-50
fahrzeugbau@hb-brantner.at
www.hb-brantner.at

KROATIEN

SE-KRA d.o.o. za proizvodnju i trgovinu
Neretvanska 20
10361 Sesevski Kraljevec

Maloprodaja: 01 / 2047 888
Veleprodaja: 01 / 2047 999

maloprodaja@se-kra.hr
veleprodaja@se-kra.hr
se-kra@se-kra.hr

Poslovnice Vrbovec
Zagrebačka 56
10340 Vrbovec

T +01 / 2047 888
F +01 / 2047 999

vrbovec@se-kra.hr

Poslovnice Sisak
Galdovačka 264
44000 Sisak

T +044 / 741 343
F +044 / 741 726

sisak@se-kra.hr

Poslovnice Glina
Frankopanska 36
44400 Glina

T +044 / 882 300
F +044 / 733 909

glina@se-kra.hr

Poslovnice Mirkovci
Vukovarska 103
32240 Mirkovci

T +032 / 326 980
F +032 / 326 978

mirkovci@se-kra.hr

KVALITET.

Najsavremeniji proizvodni proces sa centrima za lasersko sečenje, robotskim sistemima za zavarivanje, "high-end" površinskom tehnologijom, montažom linija kao i nekoliko kontrola kvaliteta i završni test na stalku za testiranje kočnica osiguravaju najviši kvalitet proizvoda.

FLEKSIBILNOST.

Izvanredan kvalitet i individualna proizvodnja prema zahtevima kupaca čine svaki proizvod BRANTNER Fahrzeugbau jedinstvenim primerkom koji postavlja standarde.

STABILNOST.

Stabilnost proizvoda garantuje stabilnost u zadržavanju vrednosti. I to decenijama!

Vrednosti preko granica.

Površinska tehnologija. Katodno potapajući tretman i farbanje prahom.

+ PREDNOSTI

- odlična zaštita od korozije spolja i iznutra
- poboljšana mehanička otpornost
- ekološki prihvatljiva tehnologija kroz sistem cirkulacije praha
- Pokrivanje energetske potrebe foto-naponskim sistemom od 2 megavata

Proizvodi koji su trajno izloženi ekstremnim uslovima zahtevaju najviši kvalitet boje sa odličnom zaštitom od korozije. Zajedno sa specijalistom za bojenje Heliosom, opremili smo naš sistem površinske tehnologije najnovijom tehnologijom. Ovom modernizacijom možemo dodatno poboljšati kvalitet naših proizvoda i istovremeno se osloniti na ekološki prihvatljivu procesnu tehnologiju.

OVAKO SE STVARA KTL PRAŠKASTI KVALITET.

- automatizovano peskarenje granulata
- automatsko mokro hemijsko čišćenje
- Katodno farbanje (KTL)
- Sušenje na 160-180 stepeni
- automatizovano PREMAZIVANJE PRAŠKOM
- Sušenje na 160-180 stepeni



Mehanički predtretman peskarenjem za čiste i homogene površine



KTL i predtretman 12 procesa uranjanja za hemijsko čišćenje i naknadno nanošenje KTL premaza



Automatsko farbanje nanošenjem praha



KONSTRUKCIJA VOZILA

KONSTRUKCIJA HALA

POVRŠINSKA TEHNOLOGIJA

KVALITET. STABILNOST. FLEKSIBILNOST.