

# AFSKUBBERVOGN POWER-PUSH

plus<sup>+</sup>

KVALITET. STABILITET. FLEXIBILITET.

**HB** BRANTNER



# Afskubbervogn

POWER-PUSH plus afskubbervognen er baseret på 75 års erfaring og mere end 135.000 producerede vogne, og er skabt ved hjælp af de mest moderne konstruktionstekniker. Resultatet af mange års udvikling og praktisk erfaring er imponerende! Udvalget af afskubbervogne spænder fra 16 til 34 tons totalvægt.

## + STÆRK OG STABIL

- 10 års garanti på chassis
- Dobbelt C profilramme
- 2 eller 3 hårdtforkromede cylindre til aflæsning
- Helt glat indervæg
- Lavt slid på tætninger
- STABILATOR sidekonstruktion uden behov for indvendig tværsikring
- KTL/pulver High-end overfladeteknologi



TA 16055 PP+  
Med en lastkapacitet på 20 til 26 m<sup>3</sup>



TA 20055 PP+  
Standard med 2000 mm høje sider



TA 23063 PP+  
Med en totalvægt på 20500 til 24000 kg



TR 34090 PP+  
Tre-akslet chassis, 34 tons totalvægt, 43 eller 49 m<sup>3</sup> lastekapacitet



Forskellige affjedringsmuligheder, f.eks. luftaffjedring eller hydraulisk affjedring



TA 23071 PP+  
Med mulighed for at få hydraulisk bagkofanger



# THE ALL ROUNDER



**Spredningsaggregat**  
Med to vertikale højtydende spredeaksler, monteret med spredeplader produceret i Hardox/Quad-stål



**Nem montering**  
Simpel og effektiv montering med pallegafler



**Tømmesnegl**  
Som hydraulisk sammenklappelig med tværtransportsnegl



**PTO driv-line**  
til spredner og tømmesnegl

## Tilbehør

Både sprederen og tømmesneglen kan nemt både monteres og afmonteres bag på afskubbervognen.

### SPREDER F2V

- . 2 vertikale spredeaksler
- . 2 tallerkner til spredning
- . Med lukket bagsmæk
- . Med åbent bagsmæk til finspredning
- . Med modholdervæg som standard
- . Spredningsbredde ca. 20 - 24 m

### TØMMESNEGL

- . Diameter 500 mm
- . Hydraulisk sammenklappelig
- . Med indvendig tværtransportsnegl
- . Centrale lejer
- . Elektrisk justerbar modholdevæg
- . Ydelse ca. 450 ton/ timen (korn)





## Chassis

10 års garanti på chassis

Aksel-rammen er dobbelt-skruet flere gange indvendigt og udvendigt.

Chassiset er fremstillet af dobbelte C-pressede profiler for maksimal vridestabilitet, og bøjningsstyrke under alle forhold.

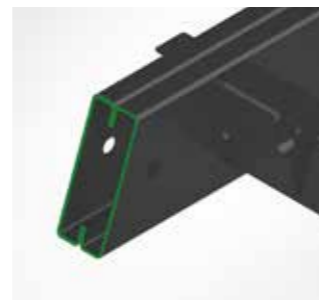
Chassis er fremstillet 100% in-house på topmoderne robotsvejseanlæg.



Aksel ramme



Dobbelt-skruet aksel ramme



Dobbelt-C-ramme



Hydraulisk-mekanisk tvangsstyring



Elektrisk tvangsstyring



Meddrejende aksel med låsefunktion



32 ton fjederenhed med forstærket balanceringsvippe

Den absolutte topmodel i det professionelle segment. Fremragende affjedring, som beskytter lasten og køretøjet mod stød og bump.

## Affjedring



Fjederstabilisator  
Anbefales kraftigt til styrende aksler (kun muligt med parabolisk affjedring)



Luftaffjedring  
Med dobbelt funktion for optimal stabilitet.



Hydraulisk affjedring  
Maksimal stabilitet i sving og på skråninger



HP premium control  
Løft af forreste aksel, startassistance osv. (hydraulisk affjedring)



Forskudt tandem aksel  
Affjedring på styrende aksel for bedre stabilitet ved kørsel og tipning

STABILATOR-sider sikrer en helt glat indvendig overflade med minimal slid på tætningerne. Ingen behov for tværsikring.



## Kassen



Ingen tværsikring nødvendig  
På grund af den enorme stabilitet er det ikke nødvendigt at bruge tværsikring i kassen, til b.l.a. korntransport



Hydrauliske sider  
Mulighed for hydraulisk sænkning og hævnning af sider. Sikrer let påfyldning

De helt glatte indervægge uden bolte sikrer beskyttelse af tætninger



Opdelt bund  
Den glidende bund og afskubbervæggen er monteret på slidfrie plastplader



Cylinder til afskubningen  
Monteret foran kassen, så der ingen plads går til spilde.

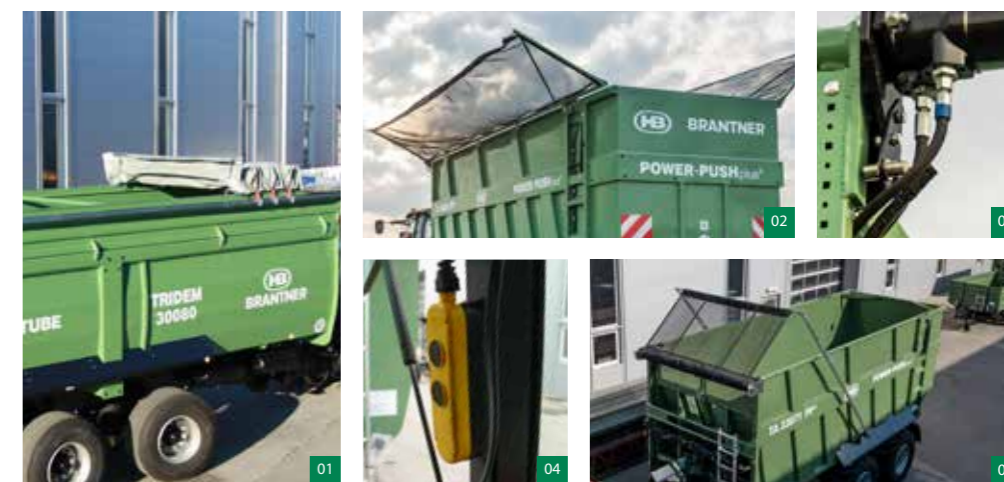


Hydraulisk bagsmæk  
Den dybe bagsmæk giver ekstra lastvolumen

## Lastsikring

Vogne til moderne landbrug skal kunne beskytte og sikre lasten under alle forhold. BRANTNERs afdækningssystemer er pladsbesparende, funktionelle og velgennemtænkte. Lasten er beskyttet og sikker transport er garanteret

- 01 Glidende pressening med hydraulisk styring
- 02 Hydraulisk net fra begge sider som overlapper hinanden
- 03 Sikkerhedssensor for hindrer åbning af bagpanelet, når dækslet er lukket
- 04 Fjernbetjening til elektriske versioner
- 05 Netoverdækning med hydr. eller elektrisk styring



## ISOBUS styring

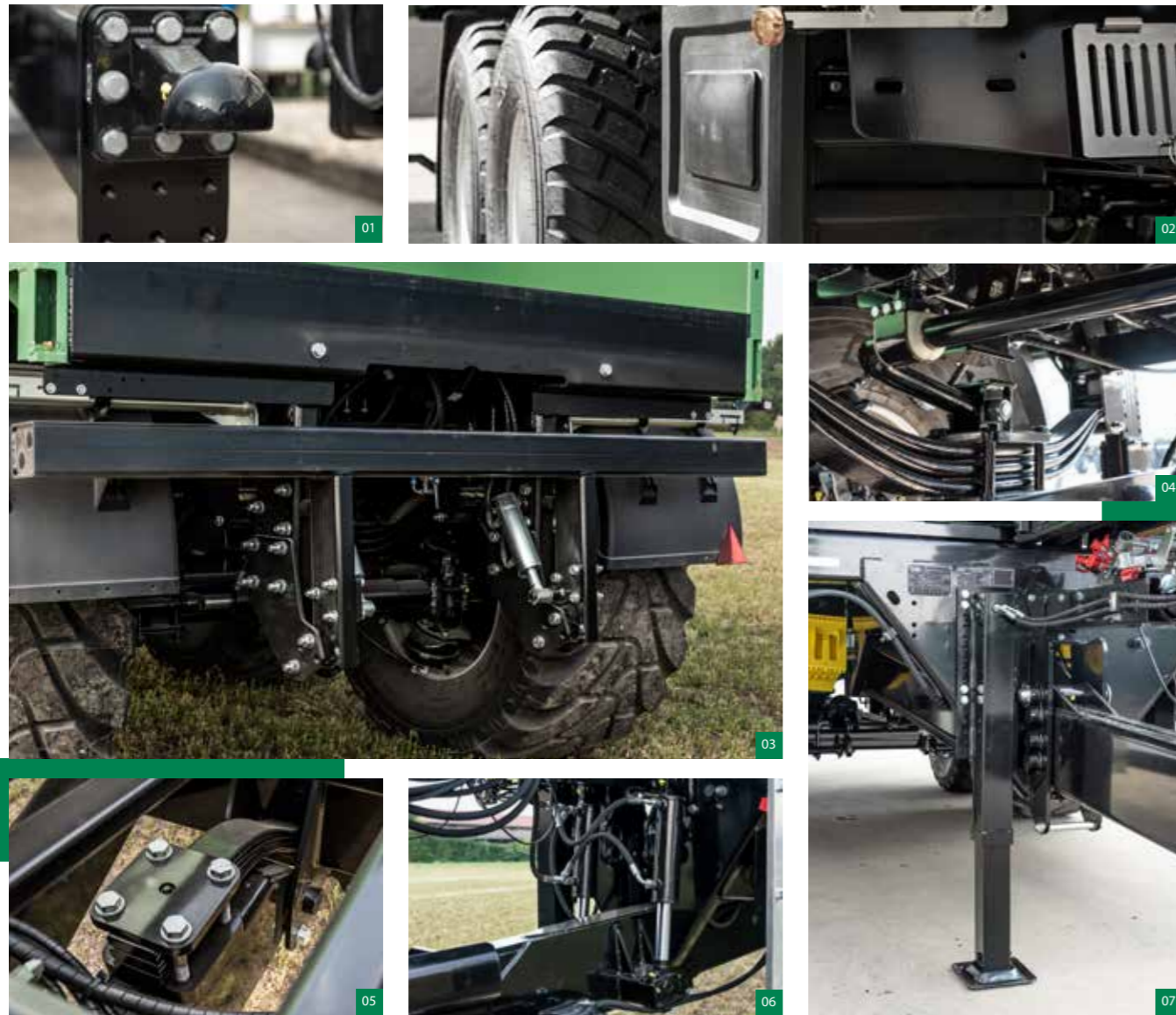
ISOBUS styringen gør det enkelt og let at betjene afskubbervognen i daglig brug. Alle nødvendige oplysninger og kontrolmuligheder kan ses og styres fra traktorterminalen.

Tilslutningen er lige så let som den videre betjening.  
Der er kun brug for et ISOBUS stik. Dette muliggør betjening af funktioner via terminalen. Dermed er der ikke længere behov for yderligere betjeningsenheder.



Terminal  
Med funktionelt og brugervenlig interface

# Ekstraudstyr



## CHASSIS

- 01 K80 træk
- 02 Værktøjskasse
- 03 Hydraulisk opklap af bagkofanger
- 04 Fjederstabilisator
- 05 Fjederbelastet trækstang med parabolfjedre
- 06 Hydraulisk affjedret trækstang
- 07 Hydraulisk støttefod



## AUFBAU

- 01 6/2-vejs skifteventil
- 02 Trykventil
- 03 Bagudvendt kornlem
- 04 Hydraulisk klapbare forreste sektion
- 05 Forstærkede sider 4 mm (standard 3 mm)
- 06 2.300 mm sider
- 07 2.000 mm sider
- 08 1.500 mm sider

# Tekniske specifikationer

Modeller	TA 16055 PP+	TA 20055 PP+	TA 23063 PP+	TA 23071 PP+	TA 24080 PP+	TR 34080 PP+	TR 34090 PP+
Totalvægt	16.000 kg	20.500 - 21.000 kg	20.500 - 24.000 kg	20.500 - 24.000 kg	24.000 kg	34.000 kg	34.000 kg
Egenvægt	5.700 kg	6.000 kg	6.700 kg	7.300 kg	8.400 kg	9.300 kg	10.200 kg
Tilladt trækøjevægt	2.000 kg	2.500 - 3.000 kg	2.500 - 4.000 kg	2.500 - 4.000 kg	4.000 kg	4.000 kg	4.000 kg
Aflæsserhøjde	1.420 mm	1.420 mm	1.420 mm	1.420 mm	1.550 mm	1.550 mm	1.550 mm
Totallængde	7.560 mm	7.560 mm	8.260 mm	9.160 mm	10.060 mm	10.200 mm	11.200 mm
Totalbredde	2.550/3.000 mm	2.550/3.000 mm	2.550/3.000 mm	2.550/3.000 mm	2.550/3.000 mm	2.550/3.000 mm	2.550/3.000 mm
Kasse størrelse indvendig	5.500 x 2.380 mm	5.500 x 2.380 mm	6.300 x 2.380 mm	7.100 x 2.380 mm	8.000 x 2.380 mm	8.000 x 2.380 mm	9.000 x 2.380 mm
Kassehøjde indvendig	1.500 mm	2.000 mm	2.000 mm	2.000 mm	2.000 mm	2.000 mm	2.000 mm
Rumindhold	1.500 mm = 20 m <sup>3</sup> 2.000 mm = 26 m <sup>3</sup>	1.500 mm = 20 m <sup>3</sup> 2.000 mm = 26 m <sup>3</sup> 2.300 mm = 30 m <sup>3</sup>	2.000 mm = 30 m <sup>3</sup> 2.300 mm = 34 m <sup>3</sup>	2.000 mm = 34 m <sup>3</sup> 2.300 mm = 40 m <sup>3</sup>	2.000 mm = 38 m <sup>3</sup> 2.300 mm = 44 m <sup>3</sup>	2.000 mm = 38 m <sup>3</sup> 2.300 mm = 44 m <sup>3</sup>	2.000 mm = 43 m <sup>3</sup> 2.300 mm = 49 m <sup>3</sup>
Tilkoblingshøjde	410 - 690 mm	410 - 690 mm	410 - 690 mm	410 - 690 mm	430 - 740 mm	430 - 740 mm	430 - 740 mm
Firkantet aksel	120 mm	120 mm	150 mm	150 mm	150 mm	150 mm	150 mm
Sporvidde	2.000 mm	2.000 mm	2.000 mm	2.000 mm	2.225 mm	2.225 mm	2.225 mm
Nødvendig oliemængde	16 l	16 l	20 l	22 l	26 l	26 l	35 l
Standarddæk	385/65 R 22.5 LKW regum	385/65 R 22.5 LKW regum	385/65 R 22.5 LKW regum	385/65 R 22.5 LKW regum	550/60 - 22.5 neu (16) Profil I	560/60 R 22.5 neu 161 D fabriksvalg	560/60 R 22.5 neu 161 D fabriksvalg

## Kontakt

### ZENTRALE

HANS BRANTNER & SOHN Fahrzeugbau GesmbH

KR Hans Brantner-Straße 8  
2136 Laa an der Thaya  
T +43 (0) 2522 2511-0  
F +43 (0) 2522 2511-50  
fahrzeugbau@hb-brantner.at  
www.hb-brantner.at

### DANMARK

Allan Overgaard  
Salg  
T +45 42 92 32 84  
allan.overgaard@hb-brantner.com

Jonas Overgaard  
Salgsbackup  
T +45 24 89 74 59  
jonas.overgaard@hb-brantner.com

## Overfladeteknologi. KTL og pulver.

Produkter, der permanent udsættes for ekstreme forhold, kræver den højeste lakkvalitet med ultimativ korrosionsbeskyttelse. Sammen med førende lakspecialister har vi udviklet og opgraderet vores anlæg for overfladebehandling til det højeste teknologiske niveau. Med denne modernisering kan vi forbedre vores produktkvalitet yderligere og samtidig satse på en miljøvenlig teknologi.

### HURTIGT OVERBLIK

- Ultimativ rustbeskyttelse på alle flader indvendig som udvendig
- Ekstrem holdbar og vejrbestandig overflade
- Miljøvenlig behandling med høj genbrugsfaktor
- Energiforsyning via solcelleanlæg.

### SÅDAN OPNÅS KTL / PULVER-LAK KVALITET.

- Automatisk rensning via sandblæsning med stålkugler
- Vådkemisk rensning i dyppekar
- KLT Katodisk dyppekering
- Tørring ved 180 grader
- Fuldautomatisk pulverlakering
- Tørring ved 180 grader.



Mekanisk forbehandling med sandblæsning til rene og homogene overflader



Rustbehandling Alle emner gennemgår 12 behandlinger i dyppekar.



Pulver automatisk pulverlakering

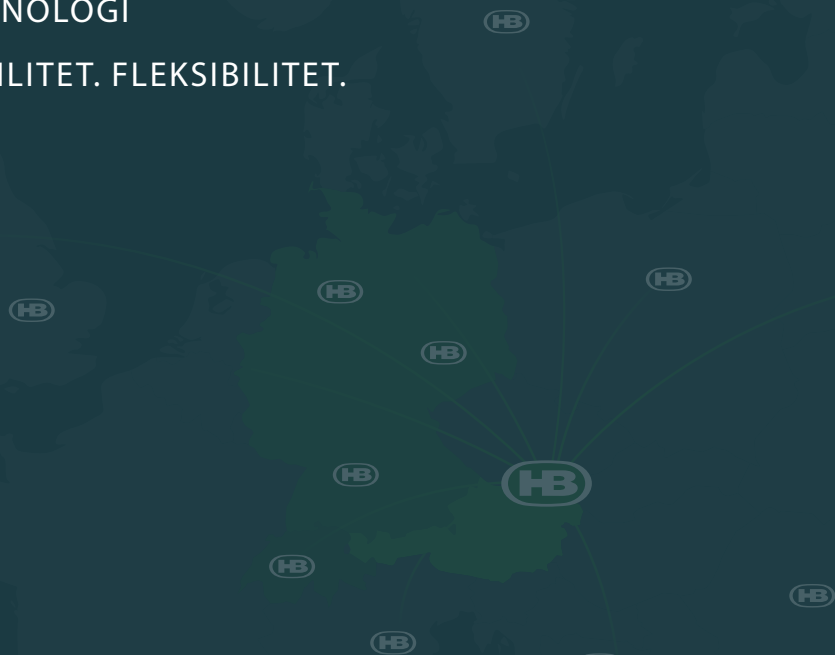


VOGNPRODUKTION

BYGNINGSKONSTRUKTION

OVERFLADETEKNOLOGI

KVALITET. STABILITET. FLEKSIBILITET.



#### KVALITET.

En topmoderne fremstillingsproces med laserskæringscentre, robotsvejselanlæg, "high-end" overfladeteknologi, liniemontering samt adskillige kvalitetskontroller og den endelige sluttest på bremseprøvestanden sikrer den højeste produktkvalitet.

#### FLEKSIBILITET.

Den fremragende kvalitet og den individuelle produktion efter kundens ønsker gør hvert enkelt produkt fra BRANTNER til et unikt eksemplar, der sætter nye standarder.

#### STABILITET.

Produktets stabilitet og gennemførte kvalitet sikrer lang levetid og høj gensalgsværdi.

Værdier på tværs af grænser.