

VOZIDLO S VÝTLAČNÝM ČELEM POWER-PUSH plus⁺

KVALITA. STABILITA. FLEXIBILITA.

HB BRANTNER



Vůz s výtlačným čelem.

Se 75 lety zkušeností a více než 135 000 vyrobenými vozidly vzniklo za pomoci nejmodernější konstrukční techniky nové vozidlo s výtlačným čelem POWER-PUSH plus. Výsledek dlouholetého vývoje a praktických zkušeností je působivý! Rozmanitost typů se pohybuje od 16 t do 34 t celkové hmotnosti.

+ BEZPEČNÝ A STABILNÍ

- Dvojitý C rám podvozku
- 2 nebo 3 tvrdě chromované výtlačné válce
- Absolutně hladké vnitřní stěny
- Nízké opotřebení těsnění
- Vyztužené stěny STABILÁTORU pro dopravu obilí bez táhel
- Špičková povrchová technologie KTL/práškové lakování



TA 16055 PP+ s ložným objemem 20 až 26 m³



TA 20055 PP+ standardně s bočními stěnami 2000 mm



TA 23063 PP+ o celkové hmotnosti 20500 až 24000 kg



TR 34090 PP+ třínápravový podvozek, celková hmotnost 34 t, ložný objem 43 nebo 49 m³



Možné různé systémy odpružení, např. vzduchové odpružení nebo hydraulické odpružení



TA 23071 PP+ volitelně s hydraulicky sklopnou zadní ochranou proti podjetí



Přídavná výbava

Rozmetadlo i překládací šnek lze snadno namontovat na zadní stěnu vašeho vozidla s posuvným čelem.

ROZMETADLO F2V

- 2 vertikální rozmetací válce
- 2 talíře s rozmetacími lopatkami
- Se zavřeným krytem
- S otevřeným krytem jako jemné rozmetadlo
- Standardně s posuvnou stěnou
- Šířka posypu cca 20 - 24m

PŘEKLÁDACÍ ŠNEK

- průměr 500 mm
- hydraulicky skládací
- s vnitřním křížovým šnekem
- středové ložisko
- elektricky nastavitelná vývodní klapka
- Výkon cca 450 to/h (zrno)



TEN KTERÝ UMÍ VŠE



Rozmetací jednotka se dvěma vertikálními vysoce výkonnými rozmetacími bubny, s našroubovanými zesílenými rozmetacími lopatkami z oceli Hardox/Quard



Montáž na vysokozdvíhový vozík snadná
montáž s vysokozdvíhým/teleskopickým nakladačem



Překládací šnek hydraulicky sklápěný, s příčným dopravníkovým šnekem



Průchozí hřídele pro připojení rozmetadla nebo překládacího šneku



Podvozek

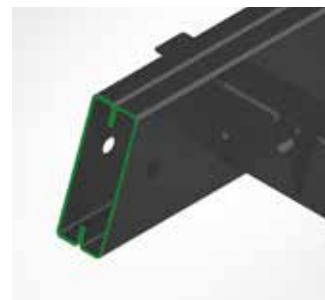
Rám nápravy uvnitř i vně vícekrát dvojitě přišroubován. Rám podvozku z uzavřeného dvojitého C lisovaného profilu pro maximální torzní stabilitu, pevnost v ohybu a vynikající torzní vlastnosti. Rám vyrobený 100% ve vlastních výrobních prostorech na moderních robotických svařovacích systémech.



Nápravy



vícenásobně šroubovaný rám nápravy



Dvojitý C rám podvozku



hydraulicko-mechanické nucené řízení



elektrické nucené řízení



samořízená náprava



32 t pružinová jednotka se zesílenou vyrovnávací jednotkou

Absolutní top model v profesionálním segmentu. Vynikající vlastnosti odpružení, které chrání náklad a vozidlo před výmoly a nárazy.

Odpružení



Pružinový stabilizátor silně doporučován pro řízené nápravy (možno pouze s parabolickým zavěšením)



Vzduchové odpružení s dvoučlenným článkem pro optimální stabilitu a mobilitu v terénu



Hydraulické odpružení maximální stabilita v zatáčkách a na svahu



HP -premiové ovládání zvedací nápravy , trakční pomoci atd.



Odstupňované zavěšení tandemové jednotky přizpůsobené řízení nápravě, lepší stabilita a snížení sklonu k přetáčení

Díky vyztuženým stěnám stabilátoru s hladkým vnitřním povrchem dochází jen k malému opotřebení těsnění, pro přepravu obilí nejsou zapotřebí žádné spojovací tyče.



Nástavba



Žádné spojovací tyče díky obrovské pevnosti stěn není nutné použití spojovacích tyčí



bočně výsuvná zvedací stěna hydraulicky ovládaná

Absolutně hladké hladké vnitřní stěny bez šroubových spojů chrání těsnění



Dělená podlaha Posuvná podlaha a odtlačovací stěna jsou namontovány na plastových deskách s nízkým opotřebením, jedna přes druhou



Posuvný válec Úložení výsuvných válců před korbou, bez ztráty ložného prostoru



Zadní stěna Dodatečný objem nákladu díky hluboké zadní stěně

Zajištění nákladu

Přívěsy v moderním zemědělství a zemědělských provozech musí být chráněny před ztrátou reparaovaného zboží. Systémy k zajištění nákladu zároveň částečně chrání náklad před různými povětrnostními vlivy. Krycí systémy BRANTNER jsou prostorově úsporné, funkční a promyšlené. Náklad je chráněn a bezpečná přeprava je zaručena.

- 01 Posuvná plachta
- 02 Hydraulický kryt sítě se dvěma bočními krycími klapkami
- 03 Bezpečnostní senzor brání otevření zadní stěny při zavřeném krytu
- 04 Dálkové ovládání pro elektrické verze
- 05 Kryt sítě ovládaný hydraulicky nebo elektricky



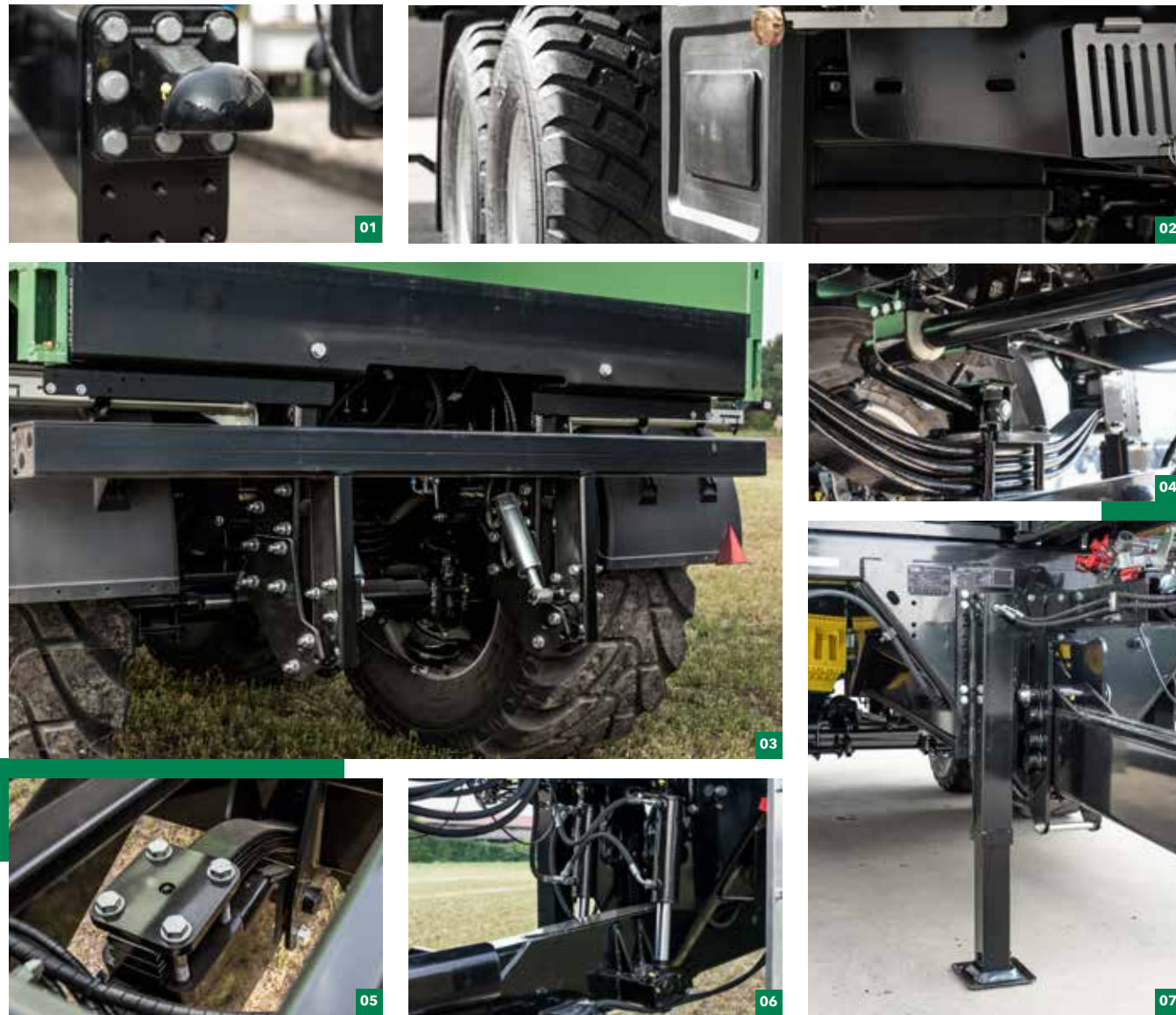
Ovládání ISOBUS

Ovládání ISOBUS umožňuje ještě pohodlnější ovládání posuvného vozidla při každodenním používání. Všechny potřebné informace a možnosti ovládání jsou na první pohled vidět na terminálu traktoru. Připojení je stejně snadné jako další operace. Je zapotřebí pouze konektor ISOBUS a tři propojovací kabely. To umožňuje centrální ovládání všech vybraných doplňkových možností prostřednictvím terminálu. To eliminuje potřebu dalších řídicích jednotek.



Funkčně navržené uživatelské rozhraní terminálu

Doplňková výbava



PODVOZEK

- 01 Tažné oko s přírubou K80
- 02 skříňka na nářadí
- 03 hydraulicky sklopná zadní ochrana proti podjetí
- 04 pružinový stabilizátor

- 05 odpružená oj s parabolickou pružinou
- 06 hydraulicky odpružená oj
- 07 hydraulická opěrná noha



NÁSTAVBA

- 01 6/2cestný přepínací ventil
- 02 Tlakový ventil
- 03 Šoupě na brambory vzadu
- 04 Hydraulicky sklopná přední stěna

- 05 Zesílené boční stěny 4 mm
- 06 Nástavba 2 300 mm
- 07 Nástavba 2 000 mm
- 08 Nástavba 1 500 mm

Technická data

| Typ | TA 16055 PP+ | TA 20055 PP+ | TA 23063 PP+ | TA 23071 PP+ | TA 24080 PP+ | TR 34080 PP+ | TR 34090 PP+ |
|---------------------------|--|--|--|--|--|--|--|
| Celková hmotnost | 16.000 kg | 20.500 - 21.000 kg | 20.500 - 24.000 kg | 20.500 - 24.000 kg | 24.000 kg | 34.000 kg | 34.000 kg |
| Vlasní hmotnost | 5.700 kg | 6.000 kg | 6.700 kg | 7.300 kg | 8.400 kg | 9.300 kg | 10.200 kg |
| Zatížení podpěry | 2.000 kg | 2.500 - 3.000 kg | 2.500 - 4.000 kg | 2.500 - 4.000 kg | 4.000 kg | 4.000 kg | 4.000 kg |
| Výška podlahy | 1.420 mm | 1.420 mm | 1.420 mm | 1.420 mm | 1.550 mm | 1.550 mm | 1.550 mm |
| Celková délka | 7.560 mm | 7.560 mm | 8.260 mm | 9.160 mm | 10.060 mm | 10.200 mm | 11.200 mm |
| Celková šířka | 2.550/3.000 mm | 2.550/3.000 mm | 2.550/3.000 mm | 2.550/3.000 mm | 2.550/3.000 mm | 2.550/3.000 mm | 2.550/3.000 mm |
| Vnitřní rozměry | 5.500 x 2.380 mm | 5.500 x 2.380 mm | 6.300 x 2.380 mm | 7.100 x 2.380 mm | 8.000 x 2.380 mm | 8.000 x 2.380 mm | 9.000 x 2.380 mm |
| Vnitřní výška | 1.500 mm | 2.000 mm | 2.000 mm | 2.000 mm | 2.000 mm | 2.000 mm | 2.000 mm |
| Ložný objem | 1.500 mm = 20 m ³ 2.000 mm = 26 m ³ | 1.500 mm = 20 m ³ 2.000 mm = 26 m ³ 2.300 mm = 30 m ³ | 2.000 mm = 30 m ³ 2.300 mm = 34 m ³ | 2.000 mm = 34 m ³ 2.300 mm = 40 m ³ | 2.000 mm = 38 m ³ 2.300 mm = 44 m ³ | 2.000 mm = 38 m ³ 2.300 mm = 44 m ³ | 2.000 mm = 43 m ³ 2.300 mm = 49 m ³ |
| Výška přívěsu | 410 - 690 mm | 410 - 690 mm | 410 - 690 mm | 410 - 690 mm | 430 - 740 mm | 430 - 740 mm | 430 - 740 mm |
| Pravouhlý profil nápravy | 120 mm | 120 mm | 150 mm | 150 mm | 150 mm | 150 mm | 150 mm |
| Rozteč | 2.000 mm | 2.000 mm | 2.000 mm | 2.000 mm | 2.225 mm | 2.225 mm | 2.225 mm |
| Požadované množství oleje | 16 l | 16 l | 20 l | 22 l | 26 l | 26 l | 35 l |
| Sériové pneumatiky | 385/65 R 22.5 LKW protektorované | 385/65 R 22.5 LKW protektorované | 385/65 R 22.5 LKW protektorované | 385/65 R 22.5 LKW protektorované | 550/60 - 22.5 nový (16) profil I | 560/60 R 22.5 nový 161 D dle výběru od Brantner | 560/60 R 22.5 nový 161 D dle výběru od Brantner |

Kontakty

CENTRÁLA

HANS BRANTNER & SOHN Fahrzeugbau GesmbH

Gerhard Schmid & Rainer Sulz

KR Hans Brantner-Straße 8

2136 Laa an der Thaya

T - Rainer Sulz: +43 (0) 2522 / 2511 - 237

T - Gerhard Schmid: +43 (0) 2522 / 2511 - 264

F +43 (0) 2522 2511-50

Povrchové úpravy KTL & práškové lakování

Výrobky, které jsou trvale vystaveny extrémním podmínkám, vyžadují nejvyšší kvalitu laku s vynikající ochranou proti korozi. Společně se specialistou na barvy Helios jsme náš systém povrchové techniky vybavili nejmodernější technologií. Touto modernizací můžeme dále zlepšovat kvalitu našich výrobků a zároveň se spolehnout na ekologickou procesní technologii.

+ VÝHODY NA PRVNÍ POHLED

- Vynikající ochrana proti korozi venkovní i vnitřní
- Zlepšená mechanická pevnost
- Technologie šetrná k životnímu prostředí díky systému cirkulace prášku
- Pokrytí energetické náročnosti díky 2 megawattovým fotovoltaickým systémům

TAK VZNIKÁ KTL PRÁŠKOVÁ KVALITA

- automatické tryskání granulátem
- automatické mokré chemické čištění
- Katodické lakování ponorem (KTL)
- Sušení v sušičce na 160-180 stupňů
- Automatizované PRÁŠKOVÉ LAKOVÁNÍ
- Sušit v sušičce na 160 - 180 stupňů



Mechanická předúprava tryskáním pro čisté a homogenní povrchy



KTL & předúprava 12 ponorných procesů pro chemické čištění a následné KTL nátěry



Automatické práškové lakování



KONSTRUKCE VOZIDEL

KONSTRUKCE HAL

TECHNOLOGIE POVRCHOVÝCH

KVALITA. STABILITA. FLEXIBILITA.

KVALITA.

Nejmodernější výrobní proces s laserovými řezacími centry, robotickými svařovacími systémy, "high-end" povrchovou technologií, montáž na lince a také několik kontrol kvality a závěrečný test na brzdové zkušebně zajišťují nejvyšší kvalitu produktu.

FLEXIBILITA.

Vynikající kvalita a individuální výroba dle požadavků zákazníka činí každý výrobek od BRANTNER Fahrzeugbau jedinečným, který stanovuje standardy.

STABILITA.

Stabilita produktu zaručuje stabilitu při zachování hodnoty. A to po celá desetiletí!

Hodnoty překračující hranice.